

Einbaurahmen Roxtec	Cadres Roxtec	78
Einbauzubehör zu Roxtec Rahmen	Accessoires de montage pour cadres Roxtec	79
Runde Einführungen Roxtec	Introductions rondes Roxtec	80 - 81
Module zu B, G und R-Einführungen	Modules pour introductions B, G et R	82
Keildichtung Roxtec	Joint tronconique Roxtec	83
Werkzeuge	Outils	84
Roxtec Cabinet Seals	Roxtec Cabinet Seals	85 - 86

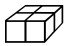
- 1
- 2
- 3
- 4
- 5
- 6
- 7
- 8**
- 9
- 10
- 11
- 12
- 13

Material: Flusstahl gemäss ISO 3573 tauchfeuerverzinkt (GALV) Matériaux: Acier doux selon ISO 3573 galvanisé à chaud (GALV)

B-Rahmen, geschraubte Ausführung (Baukastensystem) mit 35 mm Flansch

Cadres B, exécution vissée (système modulaire) avec bordure 35 mm



Art.-Nr.	⊠ mm	■ mm	≡ mm		E-No
B 2X1 GALV	201x181	146x191	120x60	1	121 869 008
B 4X1 GALV	201x240	146x250	120x120	1	121 869 018
B 6X1 GALV	201x298	146x310	120x180	1	121 869 028
B 8X1 GALV	201x358	146x370	120x240	1	121 869 038

Auf Anfrage lieferbar:

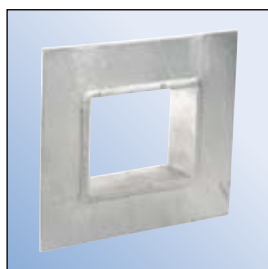
Rahmen aus Flusstahl gemäss ISO 3573 grundiert (PRIMED) oder aus säurebeständigem, rostfreiem Edelstahl

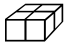
Livable sur demande:

Cadres en acier doux selon ISO 3573 avec couche de fond (PRIMED) ou en acier inoxydable, résistant aux acides

G-Rahmen, geschweisste Ausführung mit 60 mm Flansch

Cadres G, exécution soudée avec bordure 60 mm



Art.-Nr.	⊠ mm	■ mm	≡ mm		E-No
G 2X1 GALV	253x233	148x128	120x60	1	121 869 048
G 4X1 GALV	253x292	148x187	120x120	1	121 869 058
G 6X1 GALV	253x350	148x245	120x180	1	121 869 068
G 8X1 GALV	253x410	148x305	120x240	1	121 869 078

Auf Anfrage lieferbar:

Rahmen aus Flusstahl gemäss ISO 3573 grundiert (PRIMED) oder aus säurebeständigem, rostfreiem Edelstahl

Geschweisste EEx-Ausführung mit 60 mm Flansch gemäss SP 99ATEX0903X Ex G EEx e II

Livable sur demande:

Cadres en acier doux selon ISO 3573 avec couche de fond (PRIMED) ou en acier inoxydable, résistant aux acides

Cadre G soudé, exécution pour applications EEx avec bordure 60 mm selon SP 99ATEX0903X Ex G EEx e II

Aussparungskörper für Beton passend zu B- und G-Rahmen

Bloc de rainure pour béton adapté au cadres B et G

Material: Polystyrol geschäumt

Matériau: Polystyrol en mousse



Art.-Nr.



E-No

RGF 6

1

121 910 008

RGF 8

1

121 910 018

RGF 6 passend zu Rahmengrößen 2, 4, 6
RGF 8 passend zu Rahmengrößen 2, 4, 6, 8

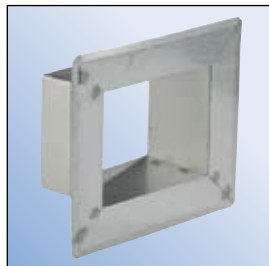
RGF 6 compatible avec cadres 2, 4, 6
RGF 8 compatible avec cadres 2, 4, 6, 8

GE Gegenrahmen für den Einbau von B- oder G-Rahmen in Leichtbau- oder Hohlwände

Cadres GE pour l'encastrement de cadres B ou G dans des panneaux sandwich ou parois creuses

Material: Stahlblech feuerverzinkt

Matériau: Tôle d'acier galvanisé à chaud



Art.-Nr.



E-No

GE 2X1 GALV

1

121 879 008

GE 4X1 GALV

1

121 879 018

GE 6X1 GALV

1

121 879 028

GE 8X1 GALV

1

121 879 038

Mantelrohr mit Flansch 30 mm für Einsatz mit R, RS-Einführungen

Douille avec bordure 30 mm pour l'emploi avec introductions R, RS

Material: Flusstahl gemäss ISO 3573 grundiert (PRIMED)

Matériau: Acier doux selon ISO 3573 couche de fond (PRIMED)



Art.-Nr.



E-No

SLFRS 23

32

23.5

92

1

121 889 008

SLFRS 25

34

25.5

96

1

121 889 018

SLFRS 31

40

31.5

102

1

121 889 028

SLFRS 43

52

44.0

110

1

121 889 038

SLFRS 50

63

51.0

140

1

121 889 048

SLFRS 68

83

69.5

155

1

121 889 058

SLFRS 75

89

76.5

165

1

121 889 068

SLFRS 100

114

101.0

195

1

121 889 078

SLFRS 125

140

126.0

213

1

121 889 088

SLFRS 150

164

151.0

236

1

121 889 098

SLFRS 200

214

202.0

295

1

121 919 908

D1 = Flanschdurchmesser

D1 = Dimension de la bordure



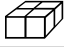
Material:	Säurebeständiger, rostfreier Edelstahl (ST) oder Flusstahl gemäss ISO 3573 tauchfeuerverzinkt (GALV)	Matériaux:	Acier inoxydable, résistant aux acides (ST) ou Acier doux selon ISO 3573 galvanisé à chaud (GALV)
Dichtung:	Roxylon, halogenfrei	Joint:	Roxylon, sans halogène
Einbau:	R-Einführungen können geschnitten werden und sind dadurch für nachträglichen Einbau geeignet	Encastrement:	Les introductions R peuvent être entaillé et conviennent au montage postérieur

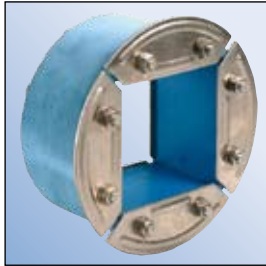
Runde Mehrfach-Kabel- / Rohreinführungen für Einbau in Kernbohrungen oder Futterrohre

Introduction ronde multiple pour câbles / tubes pour montage dans des carottages ou douilles

ohne Module

sans modules

Art.-Nr.	∅ A mm	L mm	 mm	T mm	 mm		E-No
R 70 ST	70	71	70-72	90	40x40	1	121 859 048
R 75 ST	75	71	75-77	90	40x40	1	121 859 058
R 100 ST	100	75	100-102	90	60x60	1	121 859 008
R 125 ST	125	71	125-127	90	80x80	1	121 859 018
R 150 ST	150	71	150-152	90	90x90	1	121 859 028
R 200 ST	200	71	200-202	90	120x120	1	121 859 038



Auf Anfrage lieferbar:

Livable sur demande:

Ausführungen für EMV-Applikationen



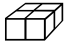
Exécutions pour applications CEM

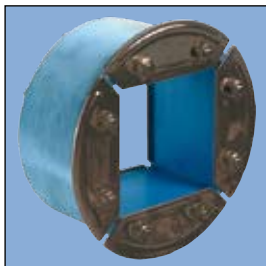
Runde Mehrfach-Kabel- / Rohreinführungen für Einbau in Kernbohrungen oder Futterrohre

Introduction ronde multiple pour câbles / tubes pour montage dans des carottages ou douilles

ohne Module

sans modules

Art.-Nr.	∅ A mm	L mm	 mm	T mm	 mm		E-No
R 100 GALV	100	75	100-102	90	60x60	1	121 849 008
R 125 GALV	125	71	125-127	90	80x80	1	121 849 018
R 150 GALV	150	71	150-152	90	90x90	1	121 849 028
R 200 GALV	200	71	200-202	90	120x120	1	121 849 038



Auf Anfrage lieferbar:

Livable sur demande:

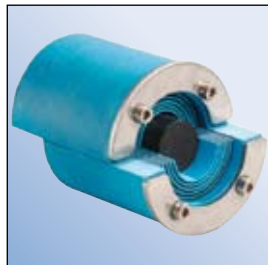
Ausführungen für EMV-Applikationen


Exécutions pour applications CEM

Material:	Säurebeständiger, rostfreier Edelstahl	Matériaux:	Acier inoxydable, résistant aux acides
Dichtung:	Roxylon, halogenfrei	Joint:	Roxylon, sans halogène

Runde Einzelkabel- / Rohreinführungen 2-teilig auch für nachträglichen Einbau

Introductions de câbles / tubes simples rondes en 2 pièces, aussi pour montage postérieur



Art.-Nr.	∅A mm	L mm	∅ mm	T mm		E-No
RS 23	23	40	23-24	50	1	121 829 008
RS 25	25	40	25-26	50	1	121 829 018
RS 31	31	40	31-32	50	1	121 829 028
RS 43	43	78	43-44	90	1	121 829 038
RS 50	50	78	50-51	90	1	121 829 048
RS 68	68	78	68-70	90	1	121 829 058
RS 75	75	78	75-77	90	1	121 839 038
RS 100	100	83	100-102	90	1	121 839 008
RS 100.10*	100	83	100-102	90	1	121 839 018
RS 125	125	83	125-127	90	1	121 839 048
RS 125.10*	125	83	125-127	90	1	121 839 058
RS 150.10*	150	85	150-152	90	1	121 839 028
RS 175.10*	175	65	175-177	90	1	
RS 200.10*	200	65	200-202	90	1	121 869 208

* ohne Kernstück

* sans noyau central

Auf Anfrage lieferbar:

Livable sur demande:

Ausführungen für EMV-Applikationen

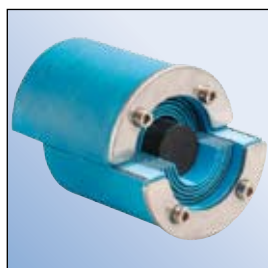
Exécutions pour applications CEM


Runde Einzelkabel- / Rohreinführungen 2-teilig auch für nachträglichen Einbau

Introductions de câbles / tubes simples rondes en 2 pièces, aussi pour montage postérieur

Multi-Diameter-Lagen auch gegen aussen

Couches pelables Multi-diamètre aussi vers la partie extérieure de l'introduction



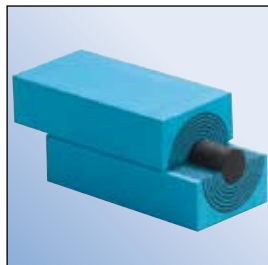
Art.-Nr.	∅A mm	∅ mm	L mm		E-No
RS 50 OMD	50.0-58.0	0+8-30	78	1	
RS 100 OMD	100.0-108.0	0+48-70	83	1	
RS 125 OMD	125.0-143.0	0+66-98	83	1	
RS 150 OMD	150-168	93-119	85	1	


Material: Roxylon, halogenfrei

Matériaux: Roxylon, sans halogène

Multi-Diameter Module 60 mm lang zu B, G und R Einführungen

Modules multi-diamètres, longueur 60 mm pour introductions B, G et R



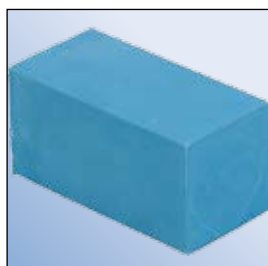
Art.-Nr.	LxBxH mm	∅ mm		E-No
RM 15	15x15x60	3.0-11.0	64	121 909 018
RM 15W40	40x15x60	3 x 3.5-10.5	24	121 909 218
RM 20	20x20x60	4.0-14.5	36	121 909 028
RM 20W40	40x20x60	2 x 3.5-16.5	18	121 909 228
RM 30	30x30x60	10.0-25.0	16	121 909 038
RM 40	40x40x60	21.5-34.5	9	121 909 048
RM 40/10-32	40x40x60	9.5-32.5	9	121 909 248
RM 60	60x60x60	28.0-54.0	4	121 909 258
RM 90	90x90x60	48.0-71.0	1	121 909 268
RM 120	120x120x60	67.5-99.0	1	121 909 278
RM 60 WOC*	60x60x60	28.0-54.0	4	121 909 058
RM 90 WOC*	90x90x60	48.0-71.0	1	121 909 068
RM 120 WOC*	120x120x60	67.5-99.0	1	121 909 078


* ohne Kernstück

* sans noyau central

Blindmodule als Füllstücke 60 mm lang

Modules borgnes formant pièces de remplissage, longueur 60 mm



Art.-Nr.	LxBxH mm	∅ mm		E-No
RM 5/0X24	120x5x60	-	24	121 909 108
RM 15/0	15x15x60	-	64	121 909 118
RM 10/0X12	120x10x60	-	12	121 909 008
RM 20/0	20x20x60	-	36	121 909 128
RM 30/0	30x30x60	-	16	121 909 138
RM 40/0	40x40x60	-	9	121 909 148
RM 60/0	60x60x60	-	4	121 909 158

Module dürfen zusammen mit EEx-Rahmen für EEx Applikationen eingesetzt werden

En employant des cadres EEx, les modules peuvent être utilisés pour les applications EEx

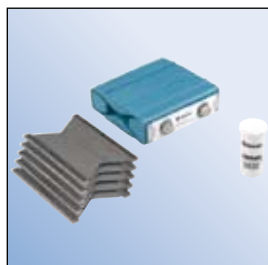
Auf Anfrage lieferbar:

Livable sur demande:

Module für EMV-Applikationen
Module als Potentialausgleich

Modules pour applications CEM
Modules d'équipotentialité

Material:	Flusstahl gemäss ISO 3573 tauchfeuerverzinkt (GALV) oder säurebeständiger, rostfreier Edelstahl (ST)	Matériaux:	Acier doux selon ISO 3573 galvanisé à chaud (GALV) ou acier inoxydable résistant aux acides (ST)
Gummitteile:	Roxylon, halogenfrei	Joint:	Roxylon, sans halogène



Art.-Nr.			E-No
ROX KIT W GALV		1	121 999 938
ROX KIT W ST		1	121 910 108

Lieferumfang:
 1 x WEDGE 120 GALV / ST
 5x AS 120 GALV / ST
 Auf Anfrage lieferbar:
 Ausführungen für EEx-Applikationen
 Ausführungen für EMV-Applikationen

Livré avec:
 1 x WEDGE 120 GALV / ST
 5x AS 120 GALV / ST
 Livrable sur demande:
 Exécutions pour application EEx
 Exécutions pour applications CEM

Roxtec Keildichtung

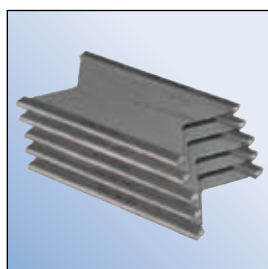
Roxtec joint tronconique



Art.-Nr.			E-No
WEDGE 120 ST		1	121 909 318
WEDGE 120 GALV		1	121 909 308
WEDGE 120EEXGALV		1	
WEDGE 120 EEX ST		1	
WEDGE 60 GALV		1	

Ankerscheibe

Plaque de maintien



Art.-Nr.			E-No
AS 120 GALV		1	121 979 008
AS 120 ST		1	121 979 018
AS 60 GALV		1	
AS 120 EEX GALV		1	

Schmiermittel

Lubrifiant

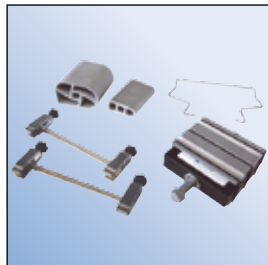


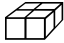
Art.-Nr.			E-No
R GM		1	126 799 001

Material: Aluminium, Kunststoff, Gummi Matériaux: Aluminium, matière synthétique, gomme

Werkzeug für die Montage von Roxtec Modulen 60 mm tief

Outil pour le montage de modules Roxtec avec profondeur 60 mm



Art.-Nr.		E-No
R1000500	1	
R1000302	1	
R1000301	1	
R1000200	1	
R1000100	1	

Roxtec Cabinet Seals Einbaurahmen unbestückt

für 30 mm Module

Material:	Aluminium vernickelt
Schutzart:	IP 66 / IP 67
Ausführung:	Integrierte Kompressions-einheit
Module:	Separat bestellen
Einbau:	Wandstärke max. 4 mm



Roxtec Cabinet Seals Cadres non-équipés

pour modules de 30 mm

Matériaux:	Aluminium nickelé
Protection:	IP 66 / IP 67
Exécution:	Unité de compression intégrée
Modules:	A commander séparément
Encastrement:	Epaisseur de paroi max. 4 mm

Cabinet Seals Mehrfacheinführung



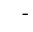
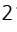

Aluminium vernickelt

Art.-Nr.	 mm	 mm
CF 8	75 x 140	61 x 127
CF 32	130 x 230	110 x 216

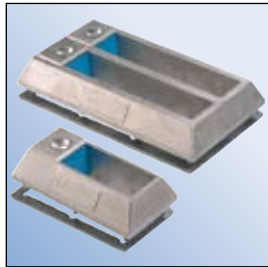
Auf Anfrage lieferbar:
Ausführungen für EMV-Applikationen
Ausführungen für EEx-Applikationen

Introductions multiples Cabinet Seals

Aluminium nickelé



Art.-Nr.	 mm	 mm	 mm	 mm		E-No
CF 8	75 x 140	61 x 127	40 x 80	-	1	121 890 008
CF 32	130 x 230	110 x 216	2 x 40 x 160	-	1	121 890 018

Livable sur demande:
Exécutions pour applications CEM
Exécutions pour application EEx



Cabinet Seals Mehrfacheinführung

Flussstahl verzinkt, hellgrau einbrennlackiert






Art.-Nr.	 mm	 mm
CF 16	93 x 234	71 x 187
CF 16 OPEN	93 x 234	71 x 187

CF 16 OPEN für nachträglichen Einbau

Auf Anfrage lieferbar:
Ausführungen für EMV-Applikationen
Ausführungen für EEx-Applikationen
Ausführung in rostfreiem Edelstahl CF 16 ST

Introductions multiples Cabinet Seals

Acier doux zingué, thermolaqué gris clair

Art.-Nr.	 mm	 mm	 mm	 mm		E-No
CF 16	93 x 234	71 x 187	40 x 160	-	1	121 890 108
CF 16 OPEN	93 x 234	71 x 187	40 x 160	-	1	121 890 118

CF 16 OPEN pour montage postérieur

Livable sur demande:
Exécutions pour applications CEM
Exécutions pour application EEx
Exécution en acier inoxydable CF 16 ST



Standard Module für CF Rahmen



Roxylon, halogenfrei

Art.-Nr.	LxBxH mm
CM 15W40	15 x 40 x 30
CM 20W40	20 x 40 x 30
CM 30W40	30 x 40 x 30
CM 40/10-32	40 x 40 x 30

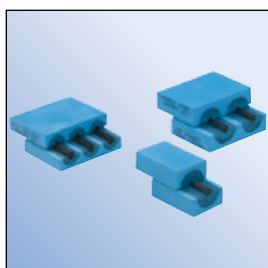
Auf Anfrage lieferbar:
Module für EMV-Applikationen
Module für EEx-Applikationen
Module als Potentialausgleich

Modules standard pour cadres CF

Roxylon, sans halogène

Art.-Nr.	 mm		E-No
CM 15W40	3x 3.5-10.5	48	121 900 008
CM 20W40	2x 3.5-16.5	36	121 900 018
CM 30W40	10.0-25.0	24	121 900 028
CM 40/10-32	9.5-32.5	18	121 900 038

Livable sur demande:
Modules pour applications CEM
Modules pour applications EEx
Modules d'équipotentialité



Roxtec Cabinet Seals Einbaurahmen vorbestückt

mit 30 mm Modulen

Roxtec Cabinet Seals cadres préinstallés





avec modules de 30 mm

Material:	PA 6.6 glasfaserverstärkt
Module:	Roxylon, halogenfrei
Schutzart:	IP 54
Ausführung:	Integriertes Kompressionssystem mit Schnellverschluss, Module vorbestückt
Einbau:	Rahmen selbstklebend

Matériaux:	PA 6.6 renforcé par fibres de verre
Modules:	Roxylon, sans halogène
Protection:	IP 54
Exécution:	Système de compression intégré à fermeture rapide, modules préinstallés
Encastrement:	Cadre autocollant

Cabinet Seals Mehrfacheinführung CF 10

Introductions multiples Cabinet Seals CF 10 avec cadre autocollant

Art.-Nr.	 mm	 mm	 mm		E-No
CF 10/10	92 x 192	72 x 174	10x3.5-14.5	1	121 890 228
CF 10/7	92 x 192	72 x 174	6x3.5-14.5 / 1x9.5-32.5	1	121 890 218
CF 10/4	92 x 192	72 x 174	2x3.5-14.5 / 2x9.5-32.5	1	121 890 208







Die CF 10 Rahmen sind nur mit den mitgelieferten Modulen bestückbar.

Les cadres CF 10 ne peuvent être équipés qu'avec les modules fournis avec

Einzel- / Mehrfacheinführung Gland M63 für Schaltschränke und Gehäuse

Introductions simples / multiples Gland M63 pour armoires et coffrets

Art.-Nr.	 G	 mm	 mm	H mm	L mm		E-No
RG M63/1	M63 x 1.5	1 x 9.5-32.5	64/68	51	10	1	121 840 008
RG M63/4	M63 x 1.5	4 x 3.5-16.5	64/68	51	10	1	121 840 018
RG M63/9	M63 x 1.5	9 x 3.5-10.5	64/68	51	10	1	121 840 028

