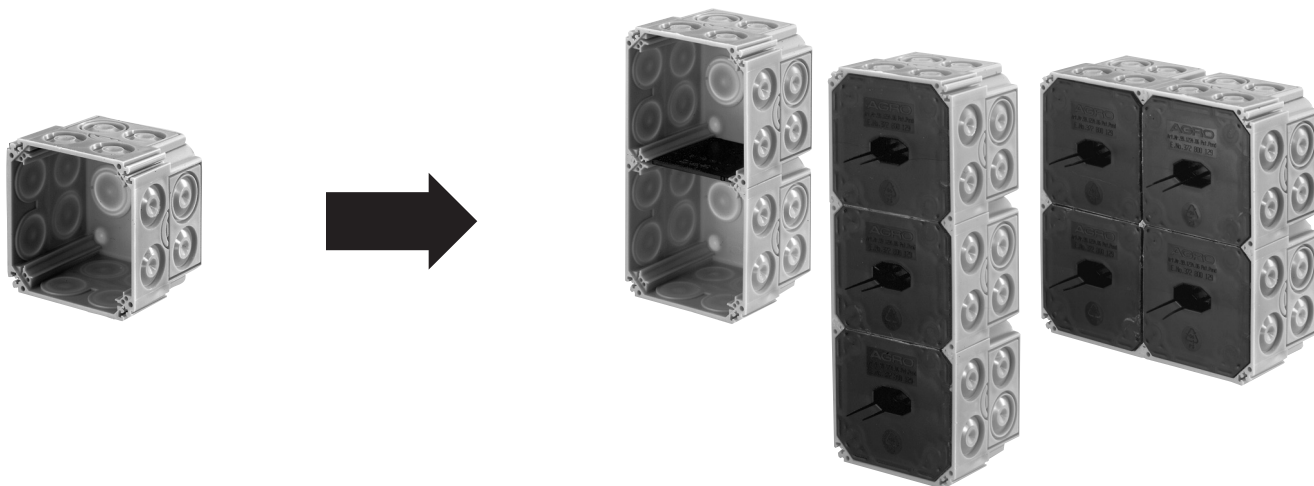


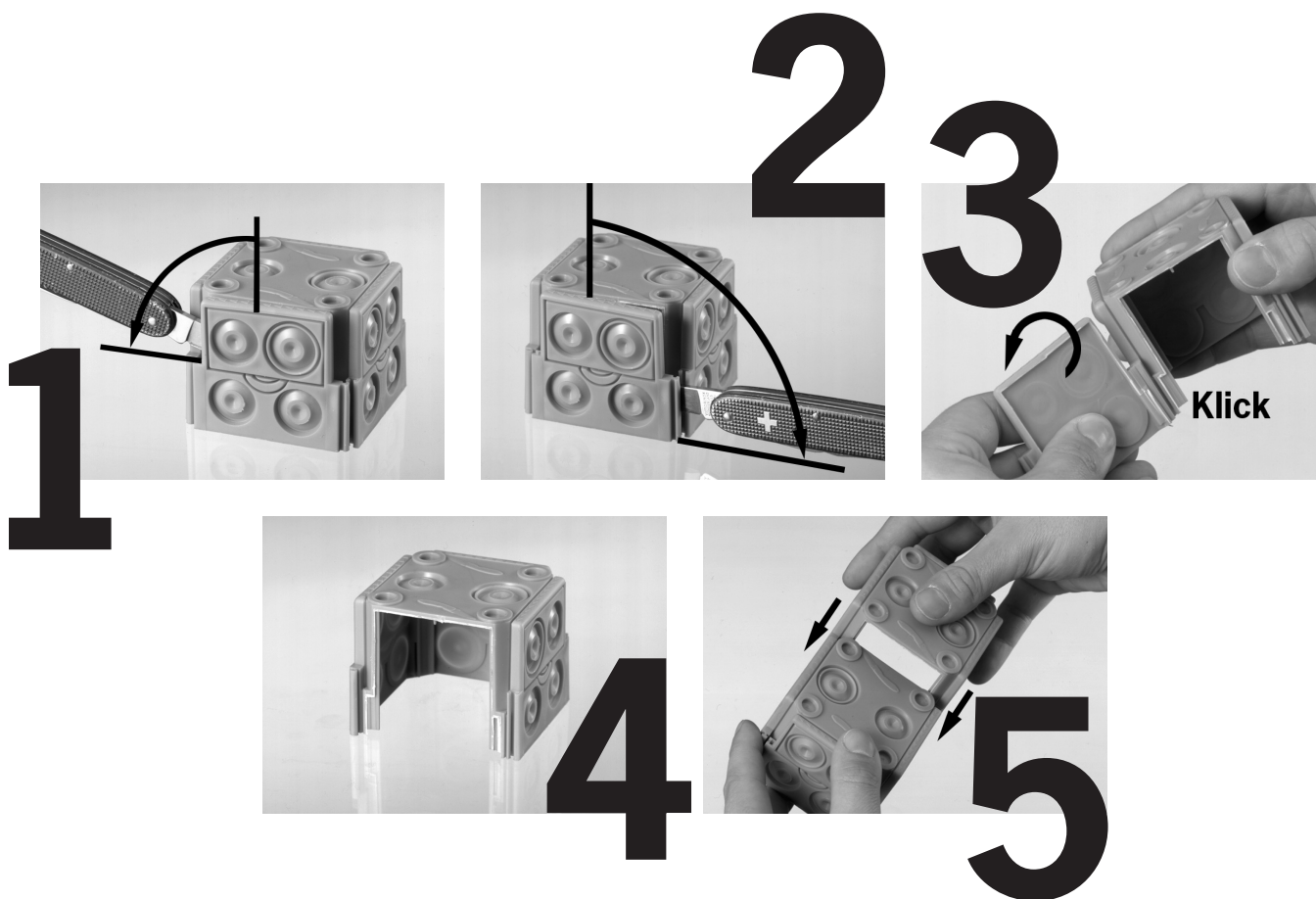
Montageanleitung Instructions de montage Istruzioni per il montaggio



Für die leichte und einfache
Montage gehen Sie wie folgt vor:

Pour un montage simple et facile
procéder comme suit:

Per un montaggio semplice e
senza problemi procedete nel
modo seguente:



**S'Grüne
la verte
la verde**

a = ausschneiden
découper ici
tagliare qui

**Deckel
Couvercle
Coperchio**

b = ausbrechen
casser ici
rompere qui

