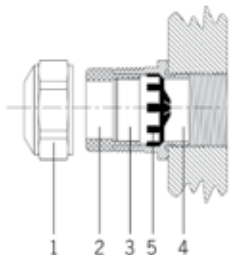
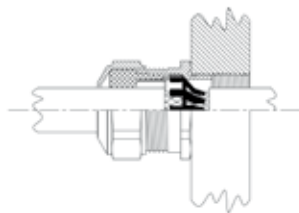


## Progress MS EMV RAPID

1. Komplette Kabelverschraubung (5 Teile) in das vorgesehene Gehäuse einschrauben, ohne die Druckmutter fester anzuziehen.
2. Kabelaussenmantel partiell abisolieren oder auf gewünschte Länge zuschneiden.
3. Kabel in die Kabelverschraubung einführen, bis der Schirm in der Kontaktscheibe (5) einrastet oder der Kabelmantel an der Scheibe ansteht.



4. Druckmutter (1) mit dem Unterteil verschrauben, bis der Dichtungseinsatz zwischen Druckmutter und Kabel einen kleinen Wulst bildet.

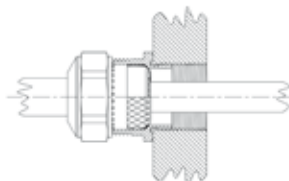
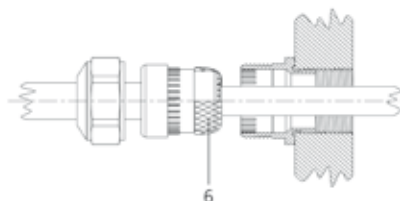
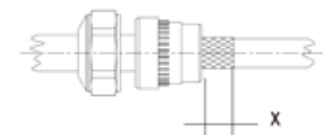
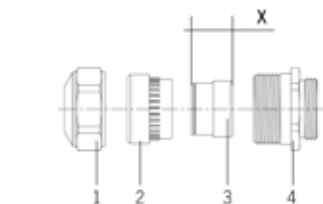


FERTIG!

Die PROGRESS MS EMV RAPID kann durch Ausstossen der Kontaktscheibe (5) auch ohne Weiterführen des Schirms montiert werden. Siehe dazu Montageanleitung der PROGRESS MS EMV oder den Montageflash auf unserer Website [www.agro.ch](http://www.agro.ch).

## Progress MS EMV

1. Unterteil (4) der Kabelverschraubung in das vorgesehene Gehäuse einschrauben.
2. Druckmutter (1), Dichtungseinsatz (2) und Kontakthülse (3) über das Kabelziehen.
3. Aussenmantel des Kabels auf die gewünschte Länge zurückschneiden.
4. Schirmumflechtung oder Schirmfolie ungefähr auf Kontakthülselänge X zuschneiden.
5. Kontakthülse, Dichtungseinsatz und Druckmutter bis Mantelende vorschieben.
6. Schirmgeflecht (6) oder Schirmfolie über Kontakthülse legen und überstehendes Schirmmaterial abschneiden.
7. Kabel durch das bereits montierte Unterteil der Kabelverschraubung führen.
8. Dichtungseinsatz und Kontakthülse bündig in das Unterteil stecken.
9. Druckmutter mit dem Unterteil verschrauben, bis der Dichtungseinsatz zwischen Druckmutter und Kabel einen kleinen Wulst bildet.



## Progress MS EMC RAPID

1. Visser le presse-étoupe complet (5 pièces) dans le boîtier prévu sans serrer l'écrou de serrage.
2. Dénuder la gaine du câble partiellement ou tailler à la longueur voulue.
3. Passer le câble par le presse-étoupe jusqu'à ce que le blindage du câble s'enclenque dans le disque de contact (5) ou jusqu'à ce que la gaine taillée du câble prenne contact avec le disque.
4. Visser l'écrou de serrage (1) avec la pièce inférieure jusqu'à ce que le joint forme un petit renflement entre l'écrou et le câble.

FINI!

Le PROGRESS MS EMV RAPID peut être utilisé également sans continuation du blindage du câble en enlevant le disque de contact (5) du presse-étoupe. Consulter l'instruction de montage du PROGRESS MS EMC ou le flash sur notre site Web [www.agro.ch](http://www.agro.ch).

## Progress MS EMV

1. Monter la pièce inférieure (4) du presse-étoupe dans le boîtier prévu.
2. Enfiler l'écrou de serrage (1), le joint (2) et la douille de contact (3) sur le câble.
3. Tailler la gaine du câble à la longueur voulue.
4. Découper la tresse de blindage ou la feuille de blindage à environ la longueur de la douille de contact X.
5. Avancer la douille de contact, le joint et l'écrou jusqu'au bout de la gaine du câble taillée.
6. Ceindre la tresse ou la feuille de blindage (6) au dessus de la douille de contact et découper le matériel de blindage en saillie..
7. Passer le câble par la pièce inférieure du presse-étoupe déjà monté.
8. Enficher le joint et la douille de contact ajusté dans la pièce inférieure.
9. Visser l'écrou de serrage avec la pièce inférieure jusqu'à ce que le joint forme un petit renflement entre l'écrou et le câble.