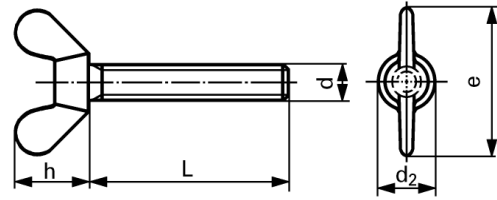


TG

Wing screws, malleable casting

DIN 316



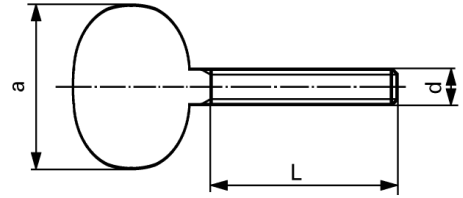
Zinc plated

d	M 4		M 5		M 6		M 8	M 10	M 12
d2 max.	8		11		13		16	20	23
e max.	20		26		33		39	51	65
h max.	10,5		13		17		20	25	33,5
L quantity	100	1000	100	1000	100	1000	100	100	100
8	49.-	37.75	51.-	39.25	62.50	48.50			
10	49.-	37.75	51.-	39.25	62.50	48.50	86.50		
12	50.-	38.50	51.50	39.50	62.50	48.50	87.-		
16	51.-	39.-	52.-	40.-	64.-	49.50	88.50	130.-	231.-
20	51.30	39.25	53.-	41.-	64.50	50.-	92.50	134.-	234.-
25	51.50	39.50	54.-	41.50	65.50	51.-	93.-	137.-	239.-
30	53.-	40.50	55.50	42.50	67.-	52.-	95.-	149.-	245.-
35	53.-	40.50	57.-	44.-	69.-	53.50	95.-	152.-	
40			58.-	44.50	70.50	54.50	98.50	161.-	264.-
45					73.-	56.50	99.50		
50			60.50	47.-	74.50	58.-	102.-	184.-	282.-
60					76.-	59.-	113.-	210.-	296.-
70							123.-		

TG

Thumb screws, malleable casting

K 219

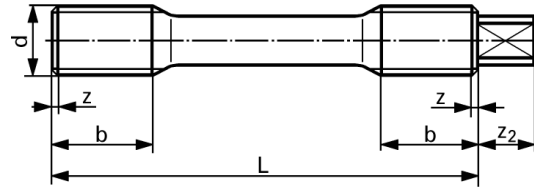


Zinc plated

d	M 5	M 6	M 8	M 10	
a max.	21	24	28	37	
L quantity	100	100	100	100	
8	57.-				
10	57.50	57.50	90.-		
12	59.50	59.50	92.-		
16	63.-	65.50	93.-		
20	69.-	70.50	100.-	157.-	
25	71.50	86.50	104.-	173.-	
30		93.50	111.-	177.-	
40			144.-	196.-	
50			154.-		

21CrMoV57

Stud bolts with reduced shank, steel, heat resistant up to 540 °C



DIN 2510L

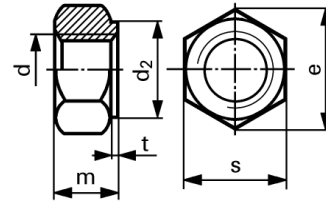
d	M 12		M 16		M 20		M 24		
b	20		23		28		32		
z	1,75		2		2,5		3		
z2	4		5		6		6		
L	quantity	10	100	10	100	10	100	10	100
65		705.-	585.-	810.-	660.-				
70		730.-	605.-						
75				850.-	680.-				
80		750.-	625.-	865.-	690.-				
90		785.-	650.-	915.-	720.-				
100				985.-	760.-	1290.-	1000.-		
110						1450.-	1120.-	1980.-	1530.-
120						1570.-	1210.-	2040.-	1590.-
130						1620.-	1250.-	2110.-	1630.-
140						1720.-	1330.-	2170.-	1680.-
150								2610.-	2030.-

Certificates to En 10204 3.1B or 3.1A by TÜV or SVTI, see page T 90
 Extension sleeves DIN 2510E and DIN 2510D upon request

24CrMo5

Heavy hex nuts, steel, heat-treated

DIN 2510 NF standard type

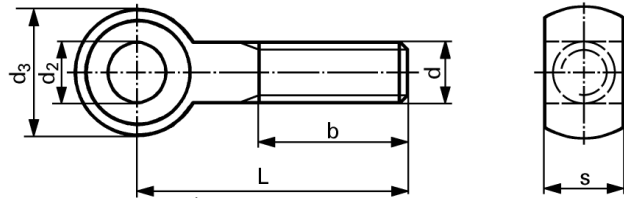


d	s	e	m	t	d2	24CrMo5	
						heat resistant up to 540 °C	
quantity						10	100
M							
12	22	23,91	12	2	21	199.-	153.-
16	27	29,56	16	2	26	247.-	195.-
20	32	35,03	20	2	31	308.-	239.-
24	36	39,55	24	3	35	435.-	312.-
(27)	41	45,20	27	3	40	530.-	410.-
30	46	50,85	30	3	45	685.-	525.-
(33)	50	55,37	33	3	49	940.-	720.-
36	55	60,79	36	3	53,5	1090.-	835.-

Certificate to En 10204 3.1B

Eye bolts, steel

DIN 444 A

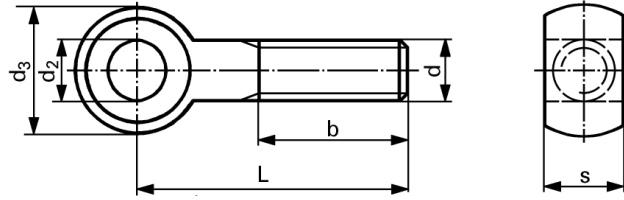


d	M 5	M 6	M 8	M 10	M 12	M 16	M 20	M 24	M 30
b (L ≤ 125)	16	18	22	26	30	38	46	54	66
b (L > 125)	-	-	28	32	36	44	52	60	72
b (L > 200)	-	-	-	-	49	57	65	73	85
d2 H9	5	6	8	10	12	16	18	22	28
d3 max.	12	14	18	20	25	32	40	45	55
s h15	8	9	11	14	17	19	24	28	34
L quantity	100-	100-	100-	100-	100-	100-	100-	100-	100-
30			185.-	204.-	220.-				
35		165.-			220.-				
40	155.-	172.-	193.-	220.-	230.-				
45	155.-	177.-			250.-				
50	160.-	182.-	202.-	235.-	294.-				
60		193.-	210.-	243.-	336.-	420.-			
70		240.-	224.-	256.-	344.-	450.-			
80		254.-	232.-	262.-	348.-	490.-	905.-		
90		262.-	237.-	276.-	376.-	515.-	1250.-	1530.-	
100		270.-	249.-	290.-	405.-	545.-	1260.-	1730.-	3830.-
110			260.-	310.-	420.-	560.-	1310.-		
120				340.-	430.-	590.-	1330.-	1800.-	3980.-
130					460.-	620.-	1410.-	1850.-	
140				380.-	625.-	640.-	1440.-	1880.-	
150					690.-	725.-			4270.-
160					780.-	775.-		2280.-	4440.-
170							1600.-	2300.-	
180					830.-	985.-		2320.-	
200					860.-	1270.-			5050.-
240					885.-		1790.-		
260							1850.-		

- Order quantity below 100 pieces 15% / below 20 pieces 40% surcharge

Eye bolts, steel

DIN 444 A



Zinc plated

d	M 5	M 6	M 8	M 10	M 12	M 16	M 20	M 24	M 30
b (L ≤ 125)	16	18	22	26	30	38	46	54	66
b (L > 125)	-	-	28	32	36	44	52	60	72
b (L > 200)	-	-	-	-	49	57	65	73	85
d2 H9	5	6	8	10	12	16	18	22	28
d3 max.	12	14	18	20	25	32	40	45	55
s h15	8	9	11	14	17	19	24	28	34
L quantity	100-	100-	100-	100-	100-	100-	100-	100-	100-
30	153.-	173.-	201.-	223.-					
40	161.-	181.-	209.-	237.-	300.-				
45			217.-	250.-					
50	170.-	196.-	220.-	258.-	330.-	382.-			
60		206.-	231.-	272.-	382.-	500.-			
70		256.-	248.-	290.-	394.-	540.-			
80		270.-	258.-	298.-	400.-	585.-	860.-		
90			264.-	314.-			880.-		
100		288.-	278.-	330.-	470.-	665.-	1220.-	2010.-	4730.-
110						710.-			
120			374.-	392.-	505.-	725.-	1310.-	2120.-	4880.-
140				410.-	710.-	805.-	1450.-	2230.-	
150					785.-	890.-	1510.-		4950.-
160						930.-	1550.-	2700.-	5160.-
180						1200.-	1640.-	2760.-	
200						1260.-	1700.-	2800.-	6130.-
240					990.-		1850.-		

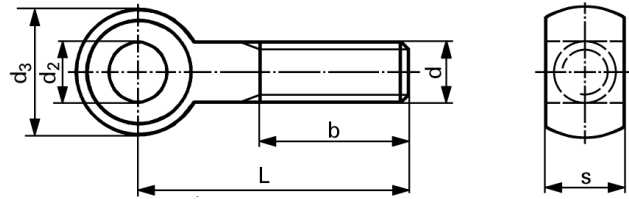
- Order quantity below 100 pieces 15% / below 20 pieces 40% surcharge

Maryland Metrics Fastener Catalog - Chapter B Owings Mills, MD 21117 USA

phones: (410)358-3130 (800)638-1830 faxes: (410)358-3142 (800)872-9329 e-mail: techinfo@mdmetric.com
copyright 2003 maryland metrics/kyburz ch

Eye bolts, steel

DIN 444 B



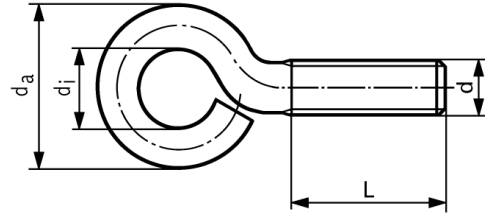
Zinc plated

d	M 6	M 8	M 10	M 12	M 16	M20	
b (L ≤ 125)	18	22	26	30	38	46	
b (L > 125)	-	28	32	36	44	52	
b (L > 200)	-	-	-	49	57	65	
d2 H9	6	8	10	12	16	18	
d3 h14	14	18	20	25	32	40	
s h12	7	9	12	14	17	22	
L quantity	100-	100-	100-	100-	100-	100-	
30	230.-						
40	240.-	260.-	350.-				
50	260.-	270.-	365.-	290.-			
60	280.-	285.-	380.-	310.-			
65			400.-				
70		305.-	410.-	320.-			
80		310.-	425.-	350.-	500.-		
90		320.-	435.-				
100		350.-	450.-	370.-	530.-	775.-	
110		380.-					
120				405.-	570.-	865.-	
160					615.-	990.-	
200					675.-	1140.-	

- Order quantity below 100 pieces 15% / below 20 pieces 40% surcharge

Bent eye bolts, light type

K 244



Zinc plated

d	M 4		M 5		M 6		M 8	
di	6		8		10		12	
da ²	12,9		16,8		20,5		26,2	
L quantity	100	1000	100	1000	100	1000	100	1000
10	21.50	17.90						
15	23.20	19.80	28.25	23.40	39.-	30.25		
20	20.50	16.80	30.50	25.50	41.50	32.25	72.-	60.80
30	21.25	18.-	31.-	25.95	45.-	35.25	78.-	63.-
40	22.75	19.50	31.50	27.-	50.-	38.75	82.-	67.-
50					54.-	42.-	89.50	70.-
60					65.-	53.-	93.-	73.-
70					69.50	57.40		
80					75.-	63.40	98.50	79.50