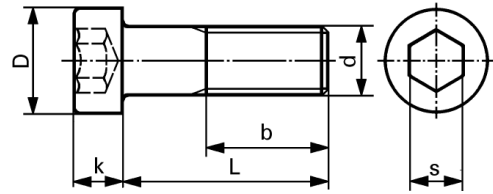


8.8

Socket head cap screws
with low head, steel

DIN 7984



d	M3		M4		M5		M6	
D	5,5		7		8,5		10	
b	12		14		16		18	
k	2		2,8		3,5		4	
s	2		2,5		3		4	
L quantity	100	1000+	100	1000+	100	1000+	100	1000+
5	20.75	15.30						
6	19.80	14.70	22.25	15.-	25.-	18.50		
8	15.30	11.30	17.60	12.90	18.60	13.70	22.25	16.40
10	15.10	11.10	15.30	11.30	15.30	11.30	15.80	11.60
12	16.10	12.-	15.60	11.50	14.60	10.80	15.60	11.50
(14)	19.70	14.50	21.75	16.10	22.25	16.50	21.50	15.90
16	16.10	12.-	16.50	12.20	16.50	12.20	15.60	11.50
(18)	21.75	16.-	22.-	16.20	22.25	16.50	21.-	15.60
20	16.30	12.10	16.50	12.20	16.50	12.20	16.50	12.20
(22)	27.25	20.25	26.25	19.40	24.-	17.60	23.50	17.30
25	20.75	15.40	22.50	16.60	18.70	13.80	18.40	13.60
30	27.75	20.50	23.50	17.30	22.50	16.70	21.50	15.90
35	30.50	23.50	27.-	20.75	26.25	19.40	24.25	17.90
40			27.75	21.50	25.25	18.80	26.-	19.10
45			40.50	30.25	30.50	23.50	30.75	23.75
50			40.50	30.25	30.50	23.50	29.-	22.25
60					41.50	31.25	33.50	25.75
65							61.-	44.-
70							57.-	41.-
(75)							73.50	59.-
80					46.-	33.75	65.50	47.50
90							77.50	63.-
100							93.-	79.-

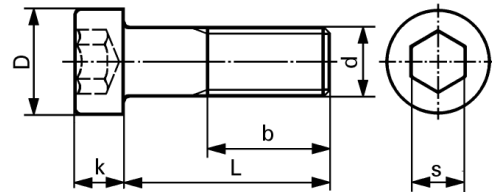
Reduced tightening and loads: refer to page T 25

+ 10% discount for 10 000 pieces per item
----- Above dash-line: fully threaded

8.8

Socket head cap screws
with low head, steel

DIN 7984



d	M8		M10		M12		M16	M 20	M 24
D	13		16		18		24	30	36
b	22		26		30		38	46	54
k	5		6		7		9	11	13
s	5		7		8		12	14	17
L quantity	100	1000+	100	1000+	100	1000	100	100	100
10	30.50	23.50							
12	28.50	21.75	69.-	54.50					
(14)	33.25	25.50							
16	23.-	17.10	34.25	26.50	113.-	90.50			
(18)	30.50	23.50	48.50	37.25					
20	23.-	17.10	33.-	25.25	49.-	37.-	340.-		
(22)	28.-	21.50							
25	23.-	17.10	34.75	26.75	47.50	36.50	136.-		
30	27.75	21.25	37.75	29.-	49.50	38.-	125.-	384.-	560.-
35	30.75	23.80	41.-	31.25	57.-	43.-	128.-	338.-	515.-
40	31.50	24.25	48.-	37.-	58.50	44.50	131.-	294.-	530.-
45	32.75	25.25	56.-	43.-	66.50	51.-	136.-	320.-	545.-
50	34.75	26.50	56.-	43.-	77.-	61.50	139.-	356.-	555.-
55	43.50	33.50	67.-	53.50	89.50	68.-	170.-	370.-	620.-
60	45.50	35.-	67.-	53.50	89.50	68.-	197.-	392.-	630.-
65	62.-	47.50	76.-	58.-	102.-	79.-	203.-	400.-	670.-
70	60.50	46.50	76.-	58.-	116.-	89.50	214.-	420.-	685.-
(75)	83.-	67.-	100.-	80.-	151.-	107.-	245.-	445.-	745.-
80	86.50	69.-	89.50	69.-	135.-	98.-	258.-	455.-	745.-
90	98.50	75.50	119.-	95.-	152.-	110.-	268.-	500.-	800.-
100	115.-	88.50	125.-	100.-	170.-	130.-	300.-	540.-	840.-
110	175.-	133.-	199.-	161.-	206.-	159.-	336.-	575.-	1080.-
120	181.-	139.-	209.-	173.-	223.-	186.-	366.-	577.-	1120.-
130			227.-	189.-	258.-	205.-	420.-	580.-	1200.-
140							480.-	745.-	1270.-
150	306.-	233.-					600.-	805.-	1340.-
160	450.-	390.-					620.-	865.-	1400.-
180								995.-	1550.-
200								1090.-	1700.-
230								1510.-	

Reduced tightening and loads: refer to page T 25

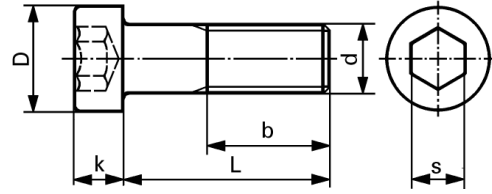
+ 10% discount for 10 000 pieces per item

----- Above dash-line: fully threaded

8.8

Socket head cap screws
with low head, steel

DIN 7984



Zinc-plated

d	M3		M4		M5		M6		
D	5,5		7		8,5		10		
b	12		14		16		18		
k	2		2,8		3,5		4		
s	2		2,5		3		4		
L	quantity	100	1000+	100	1000+	100	1000+	100	1000+
5		22.50	16.50						
6		21.75	15.90	24.-	16.20	27.-	19.80		
8		16.80	12.40	19.30	14.10	20.50	15.-	24.-	17.70
10		16.70	12.30	16.80	12.40	16.80	12.40	17.40	12.70
12		17.90	13.-	17.30	12.60	16.40	12.10	17.30	12.60
(14)				24.-	16.20			22.25	16.90
16		17.90	13.-	18.10	13.20	18.10	13.20	17.30	12.60
(18)		23.75	17.90					21.75	16.55
20		18.30	13.60	18.10	13.20	23.50	16.50	18.10	13.20
(22)						27.-	19.80	23.75	18.90
25		25.-	19.80	24.50	17.90	20.75	15.20	20.50	15.-
30				25.50	18.80	24.50	17.90	24.-	17.60
35				30.25	23.80	28.40	21.60	27.-	19.80
40				31.25	24.40	29.-	22.50	28.-	21.25
45				43.-	36.20	32.-	25.60	34.-	26.-
50				45.-	38.50	32.25	26.40	32.25	24.50
55								37.-	29.70
60						44.50	38.40	39.-	31.50
70								61.-	49.50
Reduced tightening and loads: refer to page T 25									

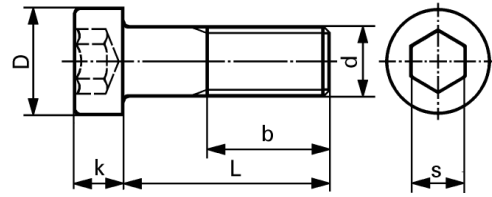
+ 10% discount for 10 000 pieces per item

----- Above dash-line: fully threaded

8.8

Socket head cap screws
with low head, steel

DIN 7984



Zinc plated

d	M8		M10		M12		M16	M20
D	13		16		18		24	30
b	22		26		30		38	46
k	5		6		7		9	11
s	5		7		8		12	14
L quantity	100	1000+	100	1000+	100	1000	100	100
10	32.25	24.50						
12	31.-	23.50	72.50	57.-				
16	26.-	19.-	38.75	29.50	125.-	105.-		
20	26.25	19.30	38.-	29.-	61.-	47.90		
25	26.75	19.60	40.50	30.75	56.-	42.50		
30	31.50	24.-	44.-	33.75	58.50	44.50		550.-
35	35.50	27.25	48.-	36.50	69.-	54.-		545.-
40	37.-	28.25	56.50	43.-	70.50	55.50	146.-	318.-
45	38.75	29.75	65.50	50.-	80.50	63.50	163.-	366.-
50	41.50	31.50	66.50	51.50			165.-	384.-
55	50.-	40.60					201.-	
60	55.-	45.50	77.50	61.80	106.-	85.-	216.-	
65			90.-	74.40				
70					137.-	110.-		
80			107.-	85.60	160.-	130.-		505.-
90							304.-	
100					200.-	160.-		
120							430.-	

Reduced tightening and loads: refer to page T 25

+ 10% discount for 10 000 pieces per item

----- Above dash-line: fully threaded

Maryland Metrics Fastener Catalog - Chapter C Owings Mills, MD 21117 USA