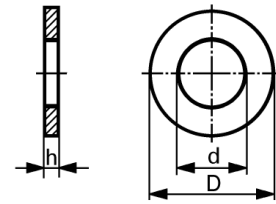


BRASS

Flat washers
normal series



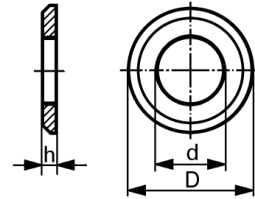
ISO 7089 / DIN 125 A

without chamfer

screw	d	D	h	plain			nickel plated		
				100	1000	10 000	100	1000	10 000
M	quantity								
1,6	1,7	4	0,3	4.-	1.80	1.20			
2	2,2	5	0,3	4.-	1.80	1.20	4.-	1.90	1.30
(2,2)	2,4	6	0,5				4.20	1.90	1.30
(2,3)	2,5	6	0,5	4.-	1.80	1.20	4.20	1.90	1.30
2,5	2,7	6	0,5	4.-	2.15	1.50	4.50	2.30	1.70
(2,6)	2,8	7	0,5	4.-	2.15	1.50	4.50	2.30	1.70
3	3,2	7	0,5	4.-	1.80	1.20	4.-	2.-	1.40
(3,5)	3,7	8	0,5	4.-	2.15	1.50	4.50	2.30	1.70
4	4,3	9	0,8	4.-	1.90	1.40	4.-	2.10	1.60
5	5,3	10	1	4.-	2.60	1.85	4.50	2.80	2.40
6	6,4	12	1,6	9.90	5.40	3.95	10.90	6.-	4.50
(7)	7,4	14	1,6				15.40	8.40	6.30
8	8,4	16	1,6	10.70	7.80	6.70	18.10	10.-	7.40
10	10,5	20	2	24.-	17.20	14.-	28.75	21.-	16.-
12	13	24	2,5	32.50	25.25	23.25	37.25	30.-	26.-
(14)	15	28	2,5	42.50	34.-	29.75	50.-	39.25	35.-
16	17	30	3	56.-	45.-	39.50	64.50	51.50	46.-
20	21	37	3	77.50	64.50	57.-			
24	25	44	4	98.50	80.50	76.-			

BRASS

Flat washers
normal series



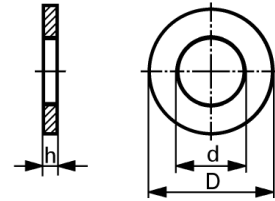
ISO 7090 / DIN 125 B

with chamfer

screw	d	D	h	plain			nickel plated		
				100	1000	10 000	100	1000	10 000
M	quantity								
3	3,2	7	0,5	6.-	3.15	2.40	6.50	3.60	2.45
4	4,3	9	0,8	6.40	3.80	3.-	6.60	4.-	3.15
5	5,3	10	1,0	6.80	4.20	3.25	7.10	4.40	3.50
6	6,4	12	1,6	8.70	6.50	5.10	11.-	7.90	5.80
8	8,4	16	1,6	15.10	12.80	10.40	18.-	13.90	11.50
10	10,5	20	2	25.-	19.30	16.-	31.-	21.25	17.60
12	13	24	2,5	32.50	25.40	23.10	44.50	35.25	30.75
(14)	15	28	2,5	60.50	43.-	36.25	68.-	48.50	41.-
16	17	30	3	55.-	38.-	33.50	77.-	57.30	51.10
(18)	19	34	3	83.-	71.-		94.50	80.-	
20	21	37	3	88.-	76.-		106.-	87.-	
(22)	23	39	3	110.-	97.-		144.-	118.-	
24	25	44	4	160.-	145.-		190.-	172.-	
(27)	28	50	4	258.-	228.-		282.-	250.-	
30	31	56	4	352.-	310.-		376.-	334.-	

BRASS

Flat washers
small series

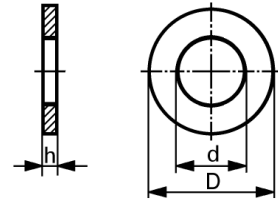


ISO 7092 / DIN 433

screw	d	D	h	plain			nickel plated		
				100	1000	10 000	100	1000	10 000
M	quantity								
1,4	1,5	3	0,3	6.-	4.-	3.50			
2	2,2	4,5	0,3	4.-	1.60	1.30	4.-	1.80	1.55
2,5	2,7	5	0,5	4.-	1.60	1.30	4.-	1.80	1.55
(2,6)	2,8	5,5	0,5	4.-	1.60	1.30	4.-	1.80	1.55
3	3,2	6	0,5	4.-	1.60	1.30	4.-	2.-	1.75
(3,5)	3,7	7	0,5	4.50	2.85	2.25	4.50	3.10	2.60
4	4,3	8	0,5	4.-	1.80	1.55	4.-	2.20	1.90
5	5,3	9	1	4.50	2.85	2.25	5.60	3.25	2.55
6	6,4	11	1,6	8.50	5.60	4.40	9.30	6.20	4.90
8	8,4	15	1,6	17.-	11.40	9.10	18.70	12.50	10.-
10	10,5	18	1,6	21.75	12.-	9.50	24.25	15.30	12.90
12	13	20	2	32.25	23.50	21.50	34.25	25.25	23.75
(14)	15	24	2,5	55.50	44.50	39.25	59.-	45.50	40.50
16	17	28	2,5	62.-	49.50	43.50	65.50	52.50	46.-

BRASS

Flat washers
1/2-thin



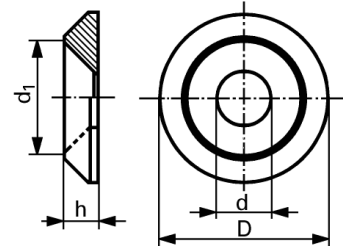
K 607

screw	d	D	s	plain		nickel plated	
				100	1000	100	1000
M	quantity						
3	3,2	10	0,5	19.40	13.-	26.75	18.70
4	4,3	9	0,5	13.60	9.20	19.60	13.10
5	5,3	10	0,8	16.70	11.30	24.50	16.30
6	6,4	12	0,8	21.-	14.20	29.25	20.25
(7)	7,4	14	0,8	25.50	17.60	35.50	24.80
8	8,4	16	0,8	26.50	18.60	37.75	26.50
10	10,5	20	1,2	49.-	34.50	68.-	49.50
12	13	24	1,2	115.-	84.50	147.-	111.-

BRASS

Finishing washers
for 90° countersunk head screws

SN 213912

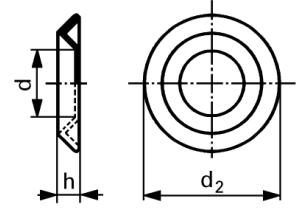


screw	d	D	d1 +0,2	h -0,2	plain		nickel plated	
					100	1000	100	1000
M	quantity							
3	3,2	10	7,3	2	24.75	22.27	31.-	27.90
4	4,3	14	9,5	2,5	26.50	23.85	32.50	29.25
5	5,3	16	11,5	3	32.50	29.25	36.25	32.60
6	6,4	18	13,5	3,5	39.25	35.32	45.-	40.50
8	8,4	25	17,5	5	89.-	80.10	100.-	90.-

MESSING / LAITON

Countersunk washers

K 631



screw	d1	d2	h	nickel plated	
				100	1000
M	quantity				
3,5	3,7	10,5	2,4	8.50	5.-
4	4,3	12	2,8	10.40	6.40
5	5,3	15	3,5	13.90	9.10
6	6,4	17,5	4	18.60	12.80
7	7,4	22	5,1	19.70	14.20
8	8,4	24	5,6	22.50	17.90