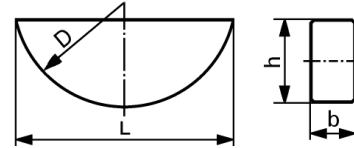


Woodruff keys, steel

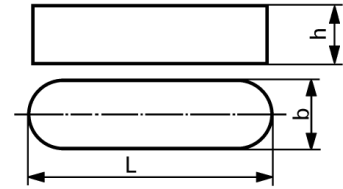
DIN 6888



b x h	L	D	shaft diameter				
			from	to			
h9	≈	0,2					
					100	1000	
quantity							
1,5 x 2,6	6,79	7	4	6	28.60	22.50	
2 x 2,6	6,79	7	6	8	25.40	18.15	
2 x 3,7	9,66	10	6	8	18.50	14.80	
2 x 5	12,65	13	6	8	30.25	24.30	
3 x 3,7	9,66	10	8	10	20.15	15.90	
3 x 5	12,65	13	8	10	16.30	13.20	
3 x 6,5	15,72	16	8	10	20.60	16.85	
4 x 5	12,65	13	10	12	21.–	17.30	
4 x 6,5	15,72	16	10	12	23.–	18.80	
4 x 7,5	18,57	19	10	12	28.50	23.–	
5 x 6,5	15,72	16	12	17	24.–	19.60	
5 x 7,5	19,57	19	12	17	29.25	24.75	
5 x 9	21,63	22	12	17	35.50	29.50	
6 x 7,5	18,57	19	17	22	32.–	26.50	
6 x 9	21,63	22	17	22	43.–	35.20	
6 x 10	24,49	25	17	22	63.50	46.50	
8 x 9	21,63	22	22	30	77.–	65.75	
8 x 11	27,35	28	22	30	82.50	70.50	
8 x 13	31,43	32	22	30	98.50	82.90	
10 x 11	27,35	28	30	38	89.20	76.–	
10 x 13	31,43	32	30	38	110.–	96.40	
10 x 16	43,08	45	30	38	189.–	157.–	

Parallel keys, steel

DIN 6885 A

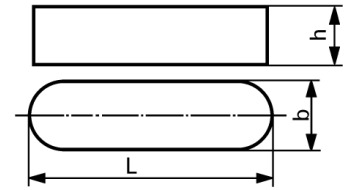


b	h9	2	3	4	5	6				
h	h9	2	3	4	5	6				
shaft		6-8	8-10		10-12		12-17		17-22	
L	quantity	100	100	1000	100	1000	100	1000	100	1000
6		25.-	23.-	16.30						
8		25.-	23.-	16.50	23.75	16.50				
10		25.-	24.-	16.70	24.-	16.70	23.-	16.10	28.-	19.70
12		25.-	24.-	16.70	24.25	16.90	23.-	16.10	28.-	19.50
14		25.25	22.50	15.30	22.50	15.70	22.-	15.40	25.75	18.-
(15)					23.-	16.10	22.-	15.40	25.75	18.-
16		25.50	22.10	14.90	23.-	16.10	22.25	15.60	26.-	18.30
18		26.-	22.-	14.80	23.-	16.10	22.25	15.60	26.-	18.30
20		26.-	22.80	16.-	23.25	16.30	23.-	16.20	26.50	18.80
22		27.-	22.80	16.-	24.-	16.70	23.75	16.60	27.25	19.50
25			23.30	16.30	24.25	16.90	24.25	16.90	28.50	19.90
28			23.30	16.30	24.75	17.40	24.75	17.50	29.-	20.75
30			23.50	16.60	27.25	19.-	26.-	18.30	31.25	21.75
32			23.50	16.60	25.50	17.80	26.50	18.60	29.75	20.75
36			25.20	19.10	25.75	18.-	27.50	19.60	30.75	21.50
40					26.50	18.60	27.25	19.40	32.25	23.25
45					27.25	19.-	28.2	20.25	34.-	24.75
50							29.25	21.-	34.25	26.-
56							31.75	22.75	36.-	27.25
60							34.25	24.75	38.-	29.60
63							35.25	26.50	40.50	30.75
70									42.50	32.50
80									49.50	36.50
90									64.50	49.50
100									65.50	51.-

Type B (straight end) upon request

Parallel keys, steel

DIN 6885 A



b	h9	8		10	12	14	16	18	20
h	h11	7		8	8	9	10	11	12
shaft		22-30		30-38	38-44	44-50	50-58	58-65	65-75
L	quantity	100	1000	100	100	100	100	100	100
10		67.25	53.20						
12		35.-	25.50						
14		32.50	23.75						
16		31.25	22.75	39.25					
18		31.25	22.75	39.25					
20		32.50	23.75	39.25		81.50			
22		33.75	24.25	40.50					
25		34.-	24.75	42.50	55.50	81.50			
28		34.-	24.75	45.-	55.50	88.-			
30		35.75	26.-	47.50	64.50	87.-			
32		35.75	26.-	50.-	52.50	82.50	129.-	198.-	
(35)		37.75	28.50		55.-		133.-		
36		36.50	26.50	52.-	55.50	73.-	127.-	188.-	
40		38.25	27.75	53.-	58.-	85.50	122.-	176.-	216.-
45		39.75	29.-	55.-	65.-	88.60	122.-	153.-	
50		41.50	30.-	60.-	63.50	92.60	128.-	155.-	220.-
56		44.50	34.-	62.-	69.-	98.-	134.-	160.-	222.-
60		47.-	36.25	64.-				103.-	136.-
63		51.-	39.25	67.50	72.-	106.-	142.-	172.-	225.-
70		54.50	42.-	73.-	82.-	112.-	149.-	198.-	232.-
75						85.-	113.50	152.-	
80		55.-	43.20	82.50	84.-	116.90	155.-	210.-	254.-
90		66.-	51.50	91.50	96.50	128.-	168.-	223.-	261.-
100		77.-	58.50	96.-	102.-	131.-	175.-	235.-	284.-
110		82.50	62.50	99.-	119.-	140.-	182.-	277.-	308.-
120					122.-				
125		83.50	64.-	114.-	131.-	166.-	221.-	307.-	339.-
130				120.-	135.-	175.-		310.-	
140		89.-	69.50	125.-	161.-	191.-	247.-	334.-	362.-
160				144.-	172.-	210.-	256.-	358.-	396.-
180				183.-				379.-	450.-
200					234.-			412.-	500.-
220									580.-
250									770.-

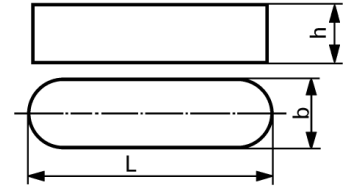
Type B (straight end) upon request

**Maryland Metrics Fastener Catalog - Chapter J** Owings Mills, MD 21117 USA

phones: (410)358-3130 (800)638-1830 faxes: (410)358-3142 (800)872-9329 e-mail: techinfo@mdmetric.com  
copyright 2003 maryland metrics/kyburz ch

Parallel keys, steel

DIN 6885 A

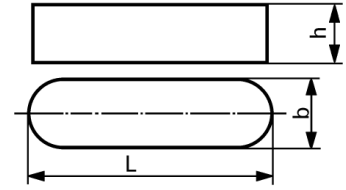


b	h9	22	25	28	32	36	45	
h	h11	14	14	16	18	20	25	
shaft		75-85	85-95	95-110	110-130	130-150	170-200	
L	quantity	100	100	100	100	100	100	
40			495.-					
60	240.-							
63	243.-			750.-				
70	248.-							
80	262.-	310.-						
90	286.-	335.-	780.-					
100	306.-	341.-	803.-	870.-				
110	358.-	410.-		894.-				
120	371.-	441.-						
125	380.-	475.-		910.-				
130	394.-	484.-						
140	405.-		856.-	938.-	1050.-	1600.-		
160	475.-		907.-	964.-	1100.-			
180		551.-	936.-		1320.-	1720.-		
200		596.-	984.-	1008.-				
220							1915.-	
280							2228.-	
320						1800.-		

Type B (straight end) upon request

Parallel keys, steel

DIN 6885 A



b	h9	5 (1000)		6 (1000)		8 (1000)		10 (1000)	
h	h11	3		4		5		6	
shaft		12-17		17-22		22-30		30-38	
L	quantity	100	1000	100	1000	100	1000	100	1000
10		24.-	16.90						
12		24.-	16.90						
14				25.75	18.30				
15		23.-	16.10						
20		23.50	16.60	27.-	18.90	26.75	19.-		
22		23.50	16.60						
25		24.-	16.90	28.50	20.50	28.50	20.50		
28						29.75	21.25		
30				28.50	20.50	32.-	23.-		
36						37.25	27.-		
40				29.50	21.25	39.25	29.75		
45						42.-	33.75	52.-	35.-
50						43.50	35.75		
70								58.50	45.-
80								63.-	49.-

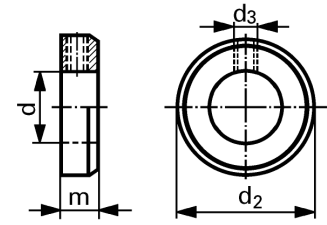
Type B (straight end) upon request

Maryland Metrics Fastener Catalog - Chapter J Owings Mills, MD 21117 USA

phones: (410)358-3130 (800)638-1830 faxes: (410)358-3142 (800)872-9329 e-mail: techinfo@mdmetric.com  
copyright 2003 maryland metrics/kyburz ch

Adjusting rings, steel

# DIN 705 A

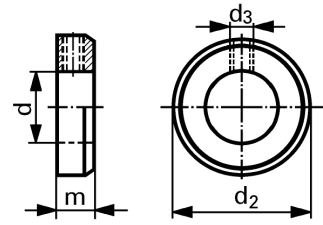


d	d2	m	d3	plain			zinc plated		
				1	10	100	1	10	100
H8	h13	js14							
quantity				1	10	100	1	10	100
2	6	3,5	M 2	118.-	91.50	75.-			
3	7	5	M 2	118.-	91.50	75.-			
4	8	5	M 2,5	118.-	91.50	75.-	139.-	98.50	79.-
5	10	6	M 3	116.-	89.-	61.50	139.-	98.50	73.-
6	12	8	M 4	116.-	89.-	61.50	139.-	98.50	74.-
8	16	8	M 4	119.-	99.-	78.50	142.-	103.-	84.-
10	20	10	M 5	136.-	113.-	83.-	153.-	122.-	99.50
12	22	12	M 6	149.-	124.-	95.50	177.-	140.-	116.-
14	25	12	M 6	165.-	131.-	108.-	193.-	153.-	130.-
15	25	12	M 6	165.-	131.-	108.-	191.-	152.-	129.-
16	28	12	M 6	179.-	143.-	124.-	217.-	171.-	146.-
18	32	14	M 6	212.-	171.-	146.-	220.-	175.-	149.-
20	32	14	M 6	212.-	171.-	146.-	258.-	204.-	175.-
22	36	14	M 6	272.-	215.-	185.-	350.-	270.-	242.-
25	40	16	M 8	314.-	254.-	217.-	380.-	300.-	260.-
28	45	16	M 8	380.-	306.-	266.-	400.-	320.-	280.-
30	45	16	M 8	380.-	306.-	266.-	455.-	360.-	312.-
32	50	16	M 8	460.-	372.-	322.-			
35	56	16	M 8	540.-	435.-	376.-	715.-	560.-	480.-
40	63	18	M 8	780.-	625.-	545.-	805.-	650.-	565.-
45	70	18	M 10	945.-	760.-	660.-			
50	80	18	M 10	1220.-	985.-	855.-			
55	80	18	M 10	1340.-	1080.-	930.-			
56	80	18	M 10	1360.-	1090.-	945.-			
60	90	20	M 10	1880.-	1520.-	1310.-	2100.-	1720.-	1500.-
65	100	20	M 10	1960.-	1630.-	1420.-			
70	100	20	M 10	2390.-	1930.-				
80*	110	22	M 12	3110.-	2510.-				
90*	125	22	M 12	4910.-	3950.-				

\* 2 set screws

Adjusting rings, steel

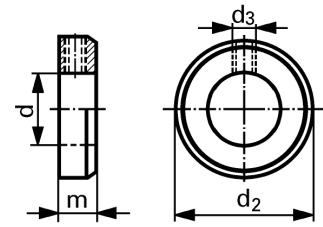
DIN 705 A



d	d2	m	d3	black		
				1	10	100
H8	h13	js14				
quantity						
4	8	5	M 2,5	152.-	114.-	80.30
5	10	6	M 3	155.-	117.-	82.20
6	12	8	M 4	155.-	119.-	83.50
8	16	8	M 4	160.-	124.-	95.-
10	20	10	M 5	176.-	141.-	110.-
12	22	12	M 6	209.-	156.-	129.-
15	25	12	M 6	220.-	167.-	142.-
16	28	12	M 6	242.-	193.-	163.-
20	32	14	M 6	298.-	226.-	194.-
22	36	14	M 6	430.-	320.-	270.-
25	40	16	M 8	440.-	334.-	288.-
30	45	16	M 8	530.-	405.-	342.-
35	56	16	M 8	825.-	625.-	525.-
40	63	18	M 8	935.-	715.-	635.-
50	80	18	M 10	2200.-	1510.-	1190.-

Adjusting rings, steel

SN 215210



d	d2	m	d3	plain			black		
				1	10	100	1	10	100
H7	h13	js14							
quantity									
3	9	5	M 1,7	171.-	113.-	68.-			
4	12	6	M 2	181.-	119.-	70.40			
5	14	7	M 2,6	181.-	119.-	70.40			
6	16	8	M 3	187.-	125.-	82.-	204.-	141.-	115.-
7	20	9	M 4	216.-	144.-	99.-			
8	20	9	M 4	187.-	127.-	103.-	204.-	141.-	115.-
10	25	10	M 5	200.-	145.-	118.-	220.-	179.-	135.-
12	28	12	M 6	226.-	157.-	131.-	249.-	206.-	156.-
14	30	12	M 6	249.-	179.-	155.-	294.-	216.-	183.-
15	30	12	M 6	268.-	195.-	172.-	312.-	229.-	194.-
16	32	12	M 6	276.-	211.-	186.-	348.-	256.-	217.-
18	34	13	M 6	334.-	227.-	199.-	410.-	280.-	237.-
20	36	13	M 6	354.-	270.-	238.-	445.-	326.-	277.-
22	40	13	M 6	445.-	296.-	260.-	625.-	440.-	310.-
25	42	15	M 8	515.-	352.-	310.-	585.-	430.-	367.-
27	45	15	M 8	575.-	440.-	388.-			
28	50	15	M 8	605.-	460.-	405.-			
30	50	15	M 8	670.-	475.-	427.-	850.-	585.-	495.-
32	52	16	M 8	815.-	520.-	455.-			
35	55	16	M 8	875.-	555.-	490.-	1110.-	705.-	640.-
36	58	16	M 8	1030.-	625.-	603.-			
40	62	18	M 10	1240.-	725.-	660.-	1390.-	840.-	757.-
45	68	18	M 10	1410.-	860.-	782.-	1630.-	1030.-	975.-
50	75	18	M 10	1600.-	1020.-	979.-	2010.-	1200.-	1027.-
56	80	20	M 10	1900.-	1450.-	1275.-			
60	90	20	M 10	2150.-	1640.-	1440.-	2780.-	2050.-	1740.-
63	95	20	M 10	2310.-	1760.-	1550.-			
70	100	20	M 10	2540.-	1930.-	1750.-			