

Braided sleeve

The screened and interference suppression braided sleeve for directionality and for the mechanical protection of electrical cables and lines.

Properties

Axially compressible

Application

Plant and machine construction Robot construction Automation technology Vehicle construction and shipbuilding Rail technology Installation technology Control cabinet construction

Material

Copper, galvanised resp. Galvanised steel

Technical data

Copper, galvanised:
Temperature range: -75°C to +150°C

Galvanised steel:
Temperature range: -75°C to +300°C

copper

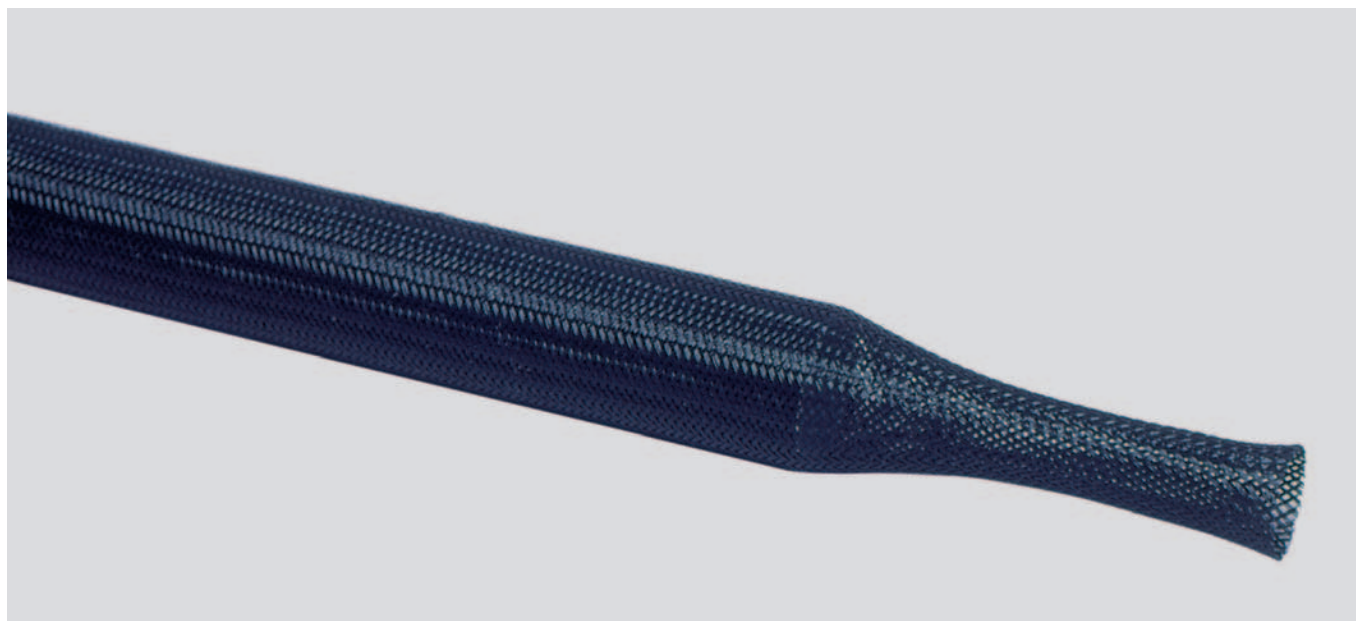
Part No.	Min. inner Ø mm	Max. inner Ø mm	Per metres	net EUR/100 metres at acceptance of		
				up to 100	101 - 500	501 - 1000
97397	5,0	12,0	100,0	o. r.	o. r.	o. r.
97399	8,0	17,0	50,0	o. r.	o. r.	o. r.
97400	12,0	22,0	50,0	o. r.	o. r.	o. r.
97402	16,0	27,0	50,0	o. r.	o. r.	o. r.
97403	20,0	35,0	25,0	o. r.	o. r.	o. r.

steel

Part No.	Min. inner Ø mm	Max. inner Ø mm	Per metres	net EUR/100 metres at acceptance of		
				up to 100	101 - 500	501 - 1000
97197	5,0	12,0	100,0	o. r.	o. r.	o. r.
97199	8,0	17,0	50,0	o. r.	o. r.	o. r.
97200	12,0	22,0	50,0	o. r.	o. r.	o. r.
97202	16,0	27,0	50,0	o. r.	o. r.	o. r.
96561	20,0	35,0	25,0	o. r.	o. r.	o. r.

o. r. = on request

Braided hose HGP



HGP

The polyester braided sleeve for directionality and for the mechanical protection of electrical cables and lines.

Properties

Axially compressible

Application

Plant and machine construction Robot construction Automation technology Vehicle construction and shipbuilding Rail technology Installation technology Control cabinet construction

Material

Polyester

- halogen-free self-extinguishing acc. to ISO 3795

Technical data

Temperature range: -50°C to +150°C
Temperature temporary up to: +220°C

Part No. grey	Part No. black	Min. inner Ø mm	Max. inner Ø mm	Per metres	net EUR/100 metres at acceptance of		
					up to 100	101 - 500	501 - 1000
94900	98136	1,0	5,0	100,0	o. r.	o. r.	o. r.
94901	98137	2,0	7,0	100,0	o. r.	o. r.	o. r.
94902	98138	3,0	9,0	100,0	o. r.	o. r.	o. r.
94903	98139	4,0	11,0	100,0	o. r.	o. r.	o. r.
94904	98140	5,0	12,0	100,0	o. r.	o. r.	o. r.
94905	98141	7,0	15,0	100,0	o. r.	o. r.	o. r.
94906	98142	8,0	17,0	50,0	o. r.	o. r.	o. r.
94907	98143	10,0	20,0	50,0	o. r.	o. r.	o. r.
94908	98144	14,0	26,0	25,0	o. r.	o. r.	o. r.
94909	98145	18,0	34,0	25,0	o. r.	o. r.	o. r.
94910	98146	20,0	40,0	25,0	o. r.	o. r.	o. r.
94911	98147	30,0	50,0	25,0	o. r.	o. r.	o. r.
94912	98148	40,0	66,0	25,0	o. r.	o. r.	o. r.

o. r. = on request

HTP (High Temperature Protection)



HTP

This product is extremely heat resistant. HTP has a high insulation factor and, due to the iron oxide containing silicone sheath, is resistant to small quantities of liquid steel. HTP also protects against burn injuries from steam tubes, hot air or hot water lines.

Material

Interior sheath of knitted glass-fibre braid

Silicone sheath (contains iron oxide)

Colour: orange

Technical data

Permanent load: +260°C

Short-time load: +1090°C

(up to approx. 20 minutes)

Loading moment: +1640°C

(approx. 15-30 seconds)

tube

Part No. Tube version	Inner Ø mm	Width mm	Per metres	net EUR/100 metres at acceptance of		
				up to 100	101 - 500	501 - 1000
93630	6,0	-	15,0	o. r.	o. r.	o. r.
93631	8,0	-	15,0	o. r.	o. r.	o. r.
93632	10,0	-	15,0	o. r.	o. r.	o. r.
93633	14,0	-	15,0	o. r.	o. r.	o. r.
93634	19,0	-	15,0	o. r.	o. r.	o. r.
93635	22,0	-	15,0	o. r.	o. r.	o. r.
93636	25,0	-	15,0	o. r.	o. r.	o. r.
93637	32,0	-	15,0	o. r.	o. r.	o. r.
93638	38,0	-	15,0	o. r.	o. r.	o. r.
93639	44,0	-	15,0	o. r.	o. r.	o. r.
93640	54,0	-	15,0	o. r.	o. r.	o. r.
93641	64,0	-	15,0	o. r.	o. r.	o. r.
93642	76,0	-	15,0	o. r.	o. r.	o. r.
93643	89,0	-	15,0	o. r.	o. r.	o. r.
93644	102,0	-	15,0	o. r.	o. r.	o. r.

wrapping tape

Part No. Cable wrap version	Inner Ø mm	Width mm	Per metres	net EUR/100 metres at acceptance of		
				up to 100	101 - 500	501 - 1000
94721	-	25,0	15,0	o. r.	o. r.	o. r.
94722	-	51,0	15,0	o. r.	o. r.	o. r.
94723	-	76,0	15,0	o. r.	o. r.	o. r.
94724	-	102,0	15,0	o. r.	o. r.	o. r.
94758	-	127,0	15,0	o. r.	o. r.	o. r.
94759	-	152,0	15,0	o. r.	o. r.	o. r.

adhesive tape

Part No. Adhesive tape version	Inner Ø mm	Width mm	Per metres	net EUR/100 metres at acceptance of		
				up to 100	101 - 500	501 - 1000
93645	-	25,0	11,0	o. r.	o. r.	o. r.

o. r. = on request

Isulation tube IB



IB

PVC insulated tube for retrospective insulating and bundling wires and lines.

Application

Plant and machine construction Robot construction Automation technology Vehicle construction and shipbuilding Installation technology Control cabinet construction

Material

PVC

- silicone-free

Colour: black

Technical data

DIN 40621

Temperature range: -20°C to +90°C

Part No.	Inner Ø mm	Wall thickness mm	Per metres	net EUR/100 metres at acceptance of		
				up to 100	101 - 500	501 - 1000
91310	1,0	0,3	200,0	o. r.	o. r.	o. r.
91311	2,0	0,4	200,0	o. r.	o. r.	o. r.
91312	3,0	0,4	200,0	o. r.	o. r.	o. r.
91313	4,0	0,5	200,0	o. r.	o. r.	o. r.
91314	5,0	0,6	200,0	o. r.	o. r.	o. r.
91315	6,0	0,6	200,0	o. r.	o. r.	o. r.
91316	7,0	0,7	100,0	o. r.	o. r.	o. r.
91317	8,0	0,7	100,0	o. r.	o. r.	o. r.
91318	9,0	0,7	100,0	o. r.	o. r.	o. r.
91319	10,0	0,7	100,0	o. r.	o. r.	o. r.
91320	12,0	0,7	100,0	o. r.	o. r.	o. r.
97228	14,0	0,8	100,0	o. r.	o. r.	o. r.
96795	16,0	0,8	100,0	o. r.	o. r.	o. r.
97281	18,0	0,8	25,0	o. r.	o. r.	o. r.
97162	20,0	0,8	25,0	o. r.	o. r.	o. r.
97282	22,0	1,0	25,0	o. r.	o. r.	o. r.
97283	25,0	1,0	25,0	o. r.	o. r.	o. r.

o. r. = on request

Insulating tube IC



IC

PVC insulating tube for insulating and bundling wires and lines.

Application

Plant and machine construction Robot construction Automation technology Vehicle construction and shipbuilding Installation technology Control cabinet construction

Material

PVC

- silicone-free

Technical data

DIN 40621

Temperature range: -20°C to +90°C

Note

Replace the "x" in the table with the following figures to obtain the product number of your required colour.

0=white, 1=blue, 2=yellow, 3=red, 4=transparent
5=green, 6=orange, 7=violet, 8=grey, 9=brown

green/yellow

Part No.	Inner Ø mm	Wall thickness mm	Per metres	net EUR/100 metres at acceptance of		
				up to 100	101 - 500	501 - 1000
92280	1,0	0,4	250,0	o. r.	o. r.	o. r.
92281	1,5	0,4	250,0	o. r.	o. r.	o. r.
92282	2,0	0,4	50,0	o. r.	o. r.	o. r.
92286	4,0	0,5	50,0	o. r.	o. r.	o. r.
92289	6,0	0,5	25,0	o. r.	o. r.	o. r.
92291	8,0	0,6	25,0	o. r.	o. r.	o. r.
92292	10,0	0,7	25,0	o. r.	o. r.	o. r.
92293	14,0	0,8	25,0	o. r.	o. r.	o. r.
92294	16,0	0,8	25,0	o. r.	o. r.	o. r.

coloured

Part No.	Inner Ø mm	Wall thickness mm	Per metres	net EUR/100 metres at acceptance of		
				up to 100	101 - 500	501 - 1000
9210x	1,0	0,4	50,0	o. r.	o. r.	o. r.
9211x	1,5	0,4	50,0	o. r.	o. r.	o. r.
9212x	2,0	0,4	50,0	o. r.	o. r.	o. r.
9213x	2,5	0,4	50,0	o. r.	o. r.	o. r.
9214x	3,0	0,4	50,0	o. r.	o. r.	o. r.
9215x	3,5	0,4	50,0	o. r.	o. r.	o. r.
9216x	4,0	0,5	50,0	o. r.	o. r.	o. r.
9217x	4,5	0,5	25,0	o. r.	o. r.	o. r.
9218x	5,0	0,5	25,0	o. r.	o. r.	o. r.
9219x	6,0	0,5	25,0	o. r.	o. r.	o. r.
9220x	7,0	0,6	25,0	o. r.	o. r.	o. r.
9221x	8,0	0,6	25,0	o. r.	o. r.	o. r.
9222x	10,0	0,7	25,0	o. r.	o. r.	o. r.
9223x	14,0	0,8	25,0	o. r.	o. r.	o. r.
9224x	16,0	0,8	25,0	o. r.	o. r.	o. r.
9225x	20,0	0,8	25,0	o. r.	o. r.	o. r.
9226x	26,0	1,0	25,0	o. r.	o. r.	o. r.
9227x	36,0	1,0	25,0	o. r.	o. r.	o. r.

o. r. = on request

Insulating tube SI



SI

Silicone insulating tube for insulating and bundling wires and lines.

Properties

Softener and heavy metal free, physiologically and toxicologically safe with good chemical resistance.

Application

Plant and machine construction Robot construction Automation technology Vehicle construction and shipbuilding Installation technology Control cabinet construction

Material

Silicone rubber acc. to DIN 40628

Colour: natural

Technical data

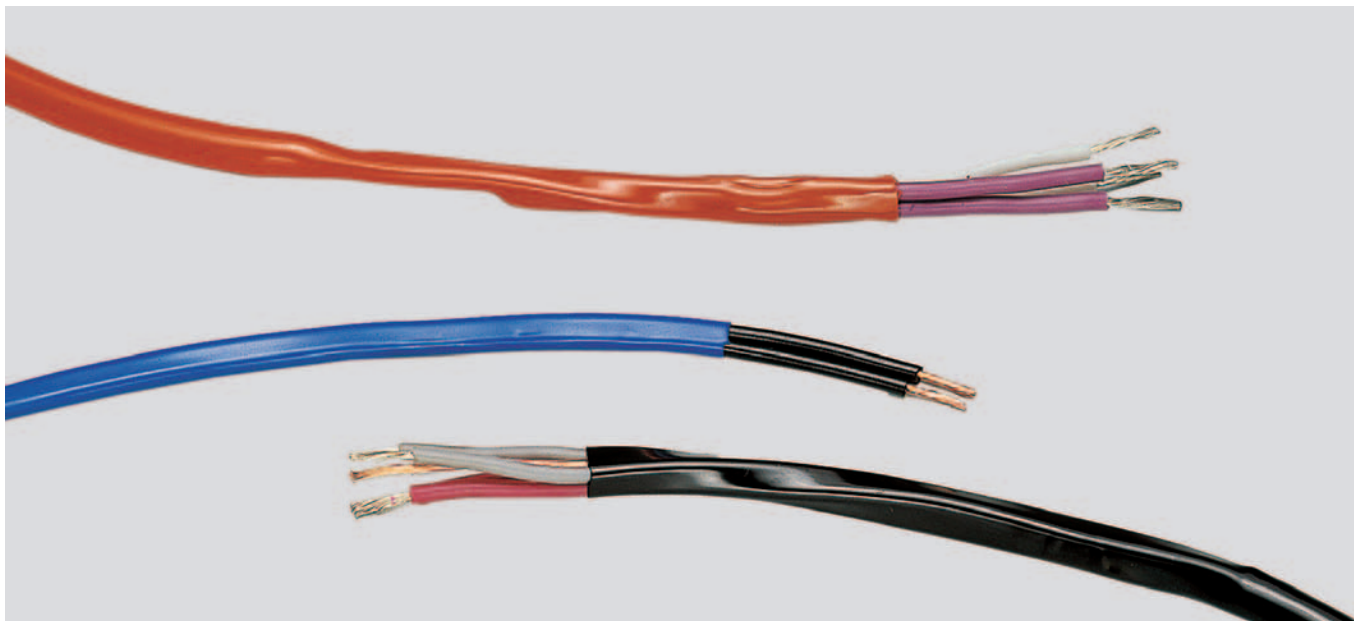
DIN 40628

Temperature range: °C to +°C

Part No.	Inner Ø mm	Wall thickness mm	Per metres	net EUR/100 metres at acceptance of		
				up to 100	101 - 500	501 - 1000
94741	1,0	0,4	100,0	o. r.	o. r.	o. r.
94742	2,0	0,4	100,0	o. r.	o. r.	o. r.
97203	3,0	0,4	100,0	o. r.	o. r.	o. r.
97426	4,0	0,5	100,0	o. r.	o. r.	o. r.
97427	5,0	0,6	100,0	o. r.	o. r.	o. r.
97757	6,0	0,6	100,0	o. r.	o. r.	o. r.
94743	8,0	0,7	100,0	o. r.	o. r.	o. r.
94744	10,0	0,7	50,0	o. r.	o. r.	o. r.
94745	12,0	0,8	50,0	o. r.	o. r.	o. r.
94746	14,0	0,8	50,0	o. r.	o. r.	o. r.
94747	16,0	0,8	50,0	o. r.	o. r.	o. r.

o. r. = on request

shrink-on tube SCH



SCH

PVC shrunk tube for repairing insulation and sealing electrical components.

Application

Plant and machine construction Robot construction Automation technology Vehicle construction and shipbuilding Installation technology Control cabinet construction

Material

PVC

Colour: black

Note

Do not store tubes at over 18°C
Length shrinkage approx. 20-30%
Other colours on request.

Technical data

Temperature range: -20°C to +90°C

Shrinking temperature: +120°C
Shrinking rate: 2:1

Part No.	Inner Ø before shrinkage mm	Wall thickness mm	Inner Ø after shrinkage mm	Content m	Unit	net EUR/100 metres at acceptance of		
						up to 100	101 - 500	501 - 1000
91300	2,5	0,2	1,2	100,0	-	o. r.	o. r.	o. r.
91301	4,0	0,25	2,0	100,0	-	o. r.	o. r.	o. r.
91302	6,0	0,25	3,0	100,0	-	o. r.	o. r.	o. r.
91303	7,0	0,25	4,0	100,0	-	o. r.	o. r.	o. r.
91304	11,0	0,3	6,0	100,0	-	o. r.	o. r.	o. r.
91305	14,0	0,3	8,0	100,0	-	o. r.	o. r.	o. r.
91306	17,0	0,4	10,0	100,0	-	o. r.	o. r.	o. r.
91307	20,0	0,5	13,0	100,0	-	o. r.	o. r.	o. r.
91308	25,0	0,5	16,0	50,0	-	o. r.	o. r.	o. r.
91309	31,0	0,5	20,0	50,0	-	o. r.	o. r.	o. r.

o. r. = on request



CMP

Polyolefine shrunk tube for repairing insulation and sealing electrical components. A Thomas & Betts product.

Application

Plant and machine construction Robot construction Automation technology Vehicle construction and shipbuilding Rail technology Installation technology Control cabinet construction

Material

PO (Polyolefine)
self-extinguishing
Colour: black

Note

Form of shipment:
CMP box (1.2m sections)
CMP rolls

Technical data

Temperature range: -55°C to +125°C
Shrinking temperature: +135°C
Shrinking rate: 2:1

carton

Part No.	Inner Ø before shrinkage mm	Wall thickness mm	Inner Ø after shrinkage mm	Content m	Unit	net EUR/Item at acceptance of		
						up to 5	6 - 10	11 - 20
91290	1,2	0,4	0,6	30,5	1	o. r.	o. r.	o. r.
91291	1,6	0,4	0,8	30,5	1	o. r.	o. r.	o. r.
91292	2,4	0,5	1,2	30,5	1	o. r.	o. r.	o. r.
91293	3,2	0,5	1,6	30,5	1	o. r.	o. r.	o. r.
91294	4,7	0,5	2,4	30,5	1	o. r.	o. r.	o. r.
91295	6,4	0,6	3,2	30,5	1	o. r.	o. r.	o. r.
91296	9,5	0,6	4,7	30,5	1	o. r.	o. r.	o. r.
91297	12,7	0,6	6,4	30,5	1	o. r.	o. r.	o. r.
91298	19,1	0,8	9,5	12,2	1	o. r.	o. r.	o. r.
91299	25,4	0,9	12,7	12,2	1	o. r.	o. r.	o. r.

coil

Part No.	Inner Ø before shrinkage mm	Wall thickness mm	Inner Ø after shrinkage mm	Content m	Unit	net EUR/100 metres at acceptance of		
						up to 100	101 - 500	501 - 1000
91331	1,2	0,4	0,6	400,0	-	o. r.	o. r.	o. r.
91332	1,6	0,4	0,8	300,0	-	o. r.	o. r.	o. r.
91333	2,4	0,5	1,2	300,0	-	o. r.	o. r.	o. r.
91334	3,2	0,5	1,6	300,0	-	o. r.	o. r.	o. r.
91335	4,7	0,5	2,4	300,0	-	o. r.	o. r.	o. r.
91336	6,4	0,6	3,2	300,0	-	o. r.	o. r.	o. r.
91337	9,5	0,6	4,7	150,0	-	o. r.	o. r.	o. r.
91338	12,7	0,6	6,4	100,0	-	o. r.	o. r.	o. r.
91339	19,1	0,8	9,5	50,0	-	o. r.	o. r.	o. r.
91340	25,4	0,9	12,7	50,0	-	o. r.	o. r.	o. r.

o. r. = on request

Shrink-on tubes HSB - BOXES (Thomas & Betts)



HSB boxes

Polyolefine shrunk tube for repairing insulation and sealing electrical components. A Thomas & Betts product.

Material

PO (Polyolefine)
self-extinguishing

Technical data

Temperature range: -55°C to +125°C
Shrinking temperature: +135°C
Shrinking rate: 2:1

Note

Form of shipment: HSB box
Other colours on request.

black

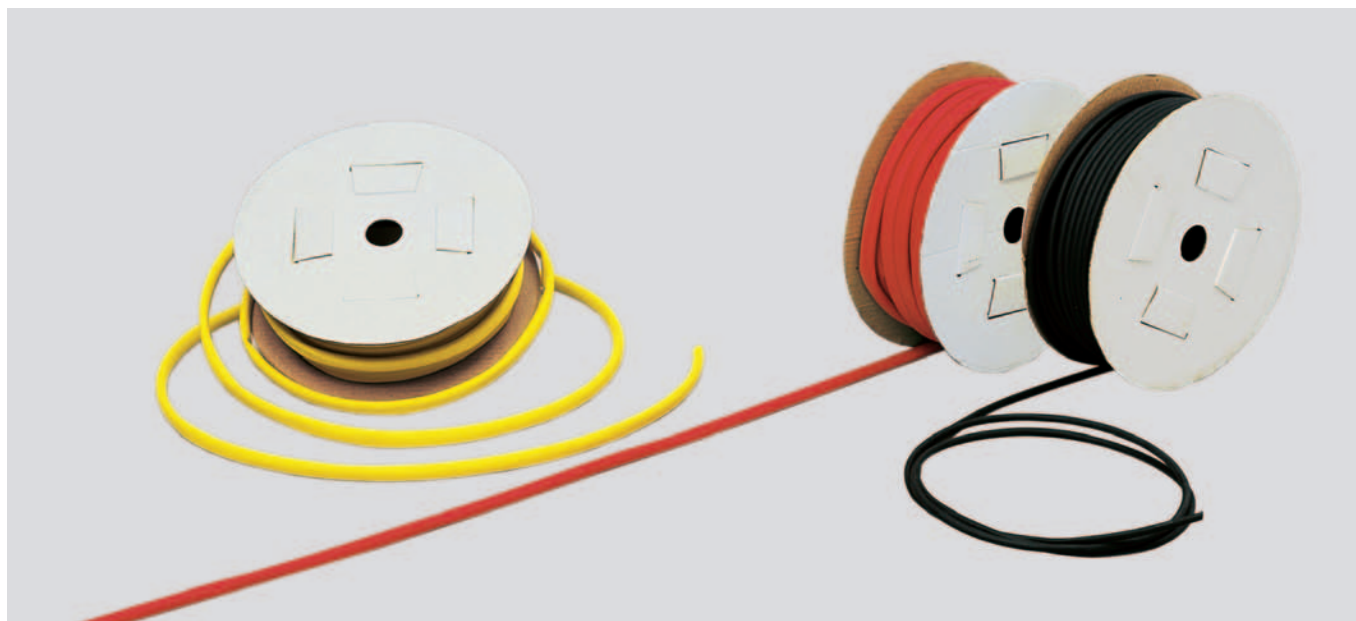
Part No.	Inner Ø before shrinkage mm	Wall thickness mm	Inner Ø after shrinkage mm	Content m	Unit	net EUR/item at acceptance of		
						up to 5	6 - 10	11 - 20
91321	1,2	0,4	0,6	12,0	1	o. r.	o. r.	o. r.
91322	1,6	0,4	0,8	12,0	1	o. r.	o. r.	o. r.
91323	2,4	0,5	1,2	11,5	1	o. r.	o. r.	o. r.
91324	3,2	0,5	1,6	11,5	1	o. r.	o. r.	o. r.
91325	4,8	0,5	2,4	9,5	1	o. r.	o. r.	o. r.
91326	6,4	0,6	3,2	7,5	1	o. r.	o. r.	o. r.
91327	9,5	0,6	4,7	6,5	1	o. r.	o. r.	o. r.
91328	12,7	0,6	6,4	6,0	1	o. r.	o. r.	o. r.
91329	19,5	0,8	9,5	5,0	1	o. r.	o. r.	o. r.
91330	25,4	0,9	12,7	3,3	1	o. r.	o. r.	o. r.

transparent

Part No.	Inner Ø before shrinkage mm	Wall thickness mm	Inner Ø after shrinkage mm	Content m	Unit	net EUR/100 items at acceptance of		
						up to 5	6 - 10	11 - 20
98519	1,2	0,4	0,6	12,0	1	o. r.	o. r.	o. r.
97085	1,6	0,4	0,8	12,0	1	o. r.	o. r.	o. r.
96277	2,4	0,5	1,2	11,5	1	o. r.	o. r.	o. r.
97485	3,2	0,5	1,6	11,5	1	o. r.	o. r.	o. r.
96687	4,7	0,5	2,4	9,5	1	o. r.	o. r.	o. r.
96830	6,4	0,6	3,2	7,5	1	o. r.	o. r.	o. r.
96761	9,5	0,6	4,7	6,5	1	o. r.	o. r.	o. r.
96752	12,7	0,6	6,4	6,0	1	o. r.	o. r.	o. r.
96751	19,1	0,8	9,5	5,0	1	o. r.	o. r.	o. r.
97107	25,4	0,9	12,7	3,3	1	o. r.	o. r.	o. r.

o. r. = on request

Shrink-on tube SPSP-spools



SPSP coils

Polyolefine shrunk tube for repairing insulation and sealing electrical components.

Application

Plant and machine construction Robot construction Automation technology Vehicle construction and shipbuilding Rail technology Installation technology Control cabinet construction

Material

PO (Polyolefine)
self-extinguishing

Note

Replace the "x" in the table with the following figures to obtain the product number of your required colour.

Colour code:

- 0=white
- 1=blue
- 2=yellow
- 3=red
- 4=transparent
- 7=orange
- 9=green
- 6=brown (price and item on request)

Technical data

Temperature range: -55°C to +135°C

Shrinking temperature: +100°C

Shrinking rate: 2:1

black

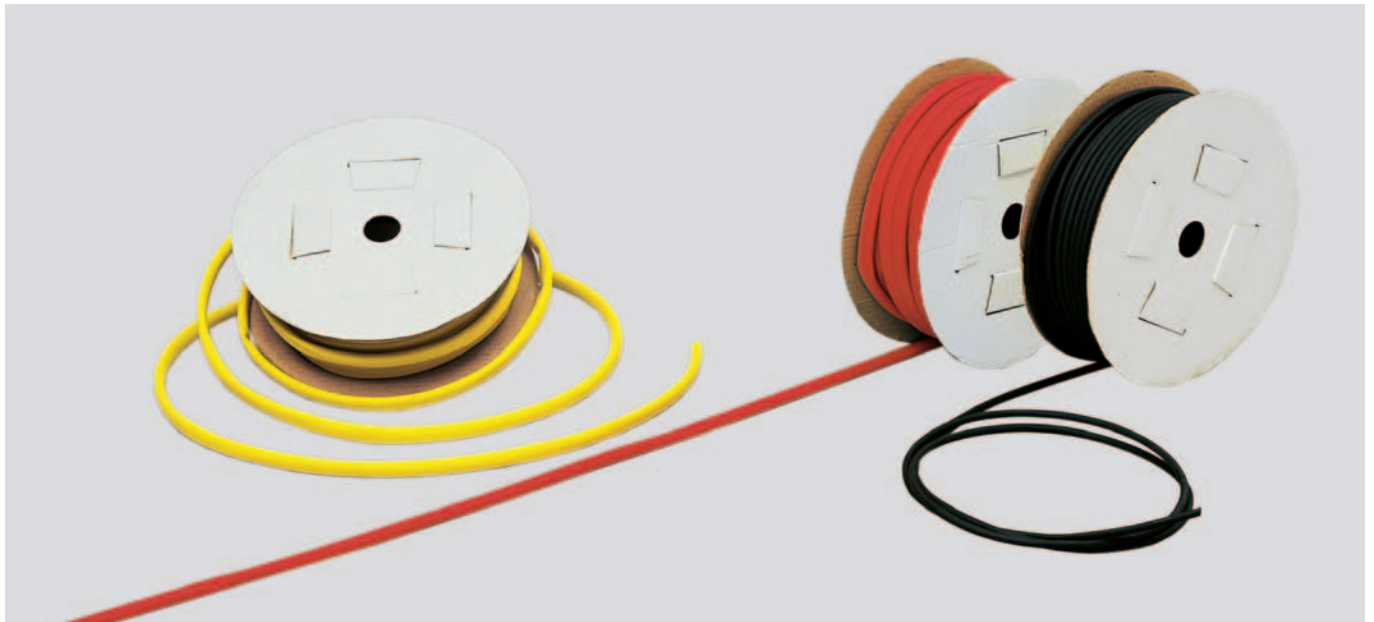
Part No.	Inner Ø before shrinkage mm	Wall thickness mm	Inner Ø after shrinkage mm	Content m	Unit	net EUR/100 items at acceptance of		
						up to 5	6 - 10	11 - 20
91777	1,2	0,4	0,6	20,0	-	o. r.	o. r.	o. r.
91778	1,6	0,4	0,8	20,0	-	o. r.	o. r.	o. r.
91779	2,4	0,5	1,2	20,0	-	o. r.	o. r.	o. r.
91780	3,2	0,5	1,6	20,0	-	o. r.	o. r.	o. r.
91781	4,8	0,5	2,4	20,0	-	o. r.	o. r.	o. r.
91782	6,4	0,6	3,2	10,0	-	o. r.	o. r.	o. r.
91783	9,5	0,6	4,7	10,0	-	o. r.	o. r.	o. r.
91784	12,7	0,6	6,4	10,0	-	o. r.	o. r.	o. r.
91785	19,1	0,8	9,5	10,0	-	o. r.	o. r.	o. r.
91786	25,4	0,9	12,7	10,0	-	o. r.	o. r.	o. r.

coloured

Part No.	Inner Ø before shrinkage mm	Wall thickness mm	Inner Ø after shrinkage mm	Content m	Unit	net EUR/100 items at acceptance of		
						up to 5	6 - 10	11 - 20
9231x	1,2	0,4	0,6	20,0	-	o. r.	o. r.	o. r.
9232x	1,6	0,4	0,8	20,0	-	o. r.	o. r.	o. r.
9233x	2,4	0,5	1,2	20,0	-	o. r.	o. r.	o. r.
9234x	3,2	0,5	1,6	20,0	-	o. r.	o. r.	o. r.
9235x	4,8	0,5	2,4	20,0	-	o. r.	o. r.	o. r.
9236x	6,4	0,6	3,2	10,0	-	o. r.	o. r.	o. r.
9237x	9,5	0,6	4,7	10,0	-	o. r.	o. r.	o. r.
9238x	12,7	0,6	6,4	10,0	-	o. r.	o. r.	o. r.
9239x	19,1	0,8	9,5	10,0	-	o. r.	o. r.	o. r.
9240x	25,4	0,9	12,7	10,0	-	o. r.	o. r.	o. r.

o. r. = on request

Shrink-on tube SPSP-spools



SPSP coils

Polyolefine shrunk tube for repairing insulation and sealing electrical components.

Application

Plant and machine construction Robot construction Automation technology Vehicle construction and shipbuilding Rail technology Installation technology Control cabinet construction

Material

PO (Polyolefine)

self-extinguishing

Colour: Green-yellow

Technical data

Temperature range: -55°C to +135°C

Shrinking temperature: +100°C

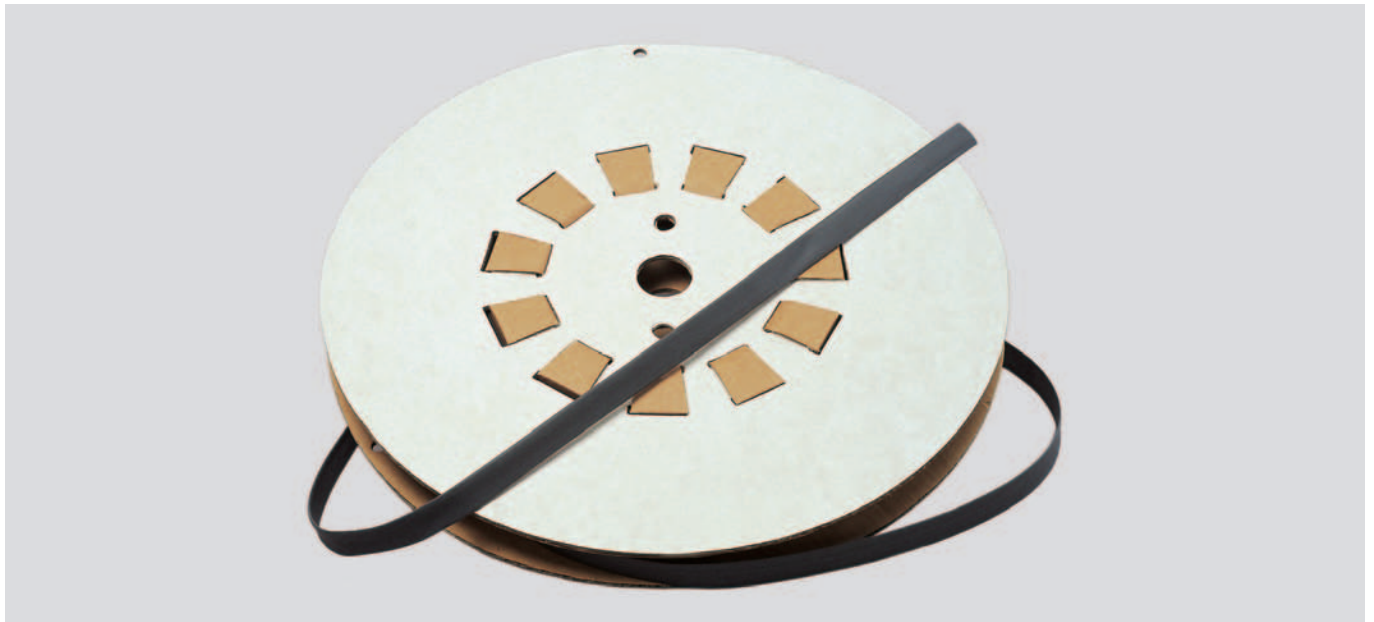
Shrinking rate: 2:1

green/yellow

Part No.	Inner Ø before shrinkage mm	Wall thickness mm	Inner Ø after shrinkage mm	Content m	Unit	net EUR/100 items at acceptance of		
						up to 5	6 - 10	11 - 20
92335	2,4	0,5	1,2	20,0	1	o. r.	o. r.	o. r.
92345	3,2	0,5	1,6	20,0	1	o. r.	o. r.	o. r.
92355	4,8	0,5	2,4	20,0	1	o. r.	o. r.	o. r.
92365	6,4	0,6	3,2	10,0	1	o. r.	o. r.	o. r.
92375	9,5	0,6	4,7	10,0	1	o. r.	o. r.	o. r.
92385	12,7	0,6	6,4	10,0	1	o. r.	o. r.	o. r.
92395	19,1	0,8	9,5	10,0	1	o. r.	o. r.	o. r.
92405	25,4	0,9	12,7	10,0	1	o. r.	o. r.	o. r.

o. r. = on request

Shrink-on tube SPRO-rolls



SPRO rolls

Polyolefine shrunk tube for repairing insulation and sealing electrical components.

Application

Plant and machine construction Robot construction Automation technology Vehicle construction and shipbuilding Rail technology Installation technology Control cabinet construction

Material

PO (Polyolefine)
self-extinguishing
Colour: black

Technical data

Temperature range: -55°C to +135°C
Shrinking temperature: +100°C
Shrinking rate: 2:1

black

Part No. Roll	Inner Ø before shrinkage mm	Wall thickness mm	Inner Ø after shrinkage mm	Content m	Unit	net EUR/100 metres at acceptance of		
						up to 100	101 - 500	501 - 1000
91788	1,2	0,4	0,6	150,0	-	o. r.	o. r.	o. r.
91789	1,6	0,4	0,8	150,0	-	o. r.	o. r.	o. r.
91790	2,4	0,5	1,2	150,0	-	o. r.	o. r.	o. r.
91791	3,2	0,5	1,6	150,0	-	o. r.	o. r.	o. r.
91792	4,8	0,5	2,4	75,0	-	o. r.	o. r.	o. r.
91793	6,4	0,6	3,2	75,0	-	o. r.	o. r.	o. r.
91794	9,5	0,6	4,7	75,0	-	o. r.	o. r.	o. r.
91795	12,7	0,6	6,4	50,0	-	o. r.	o. r.	o. r.
91796	19,1	0,8	9,5	30,0	-	o. r.	o. r.	o. r.
91797	25,4	0,9	12,7	30,0	-	o. r.	o. r.	o. r.
91798	38,1	1,0	19,0	30,0	-	o. r.	o. r.	o. r.
96828	76,2	1,3	38,1	15,0	-	o. r.	o. r.	o. r.
96829	101,0	1,4	50,8	15,0	-	o. r.	o. r.	o. r.

o. r. = on request

Shrink-on tube SPRO-rolls



SPRO rolls

Polyolefine shrunk tube for repairing insulation and sealing electrical components.

Application

Plant and machine construction Robot construction Automation technology Vehicle construction and shipbuilding Rail technology Installation technology Control cabinet construction

Material

PO (Polyolefine)

self-extinguishing

Colour: white

Technical data

Temperature range: -55°C to +135°C

Shrinking temperature: +100°C

Shrinking rate: 2:1

Note

Replace the "x" in the table with the following figures to obtain the product number of your required colour.

Colour code:

0=white

1=blue

2=yellow

3=red

4=transparent

7=orange

9=green

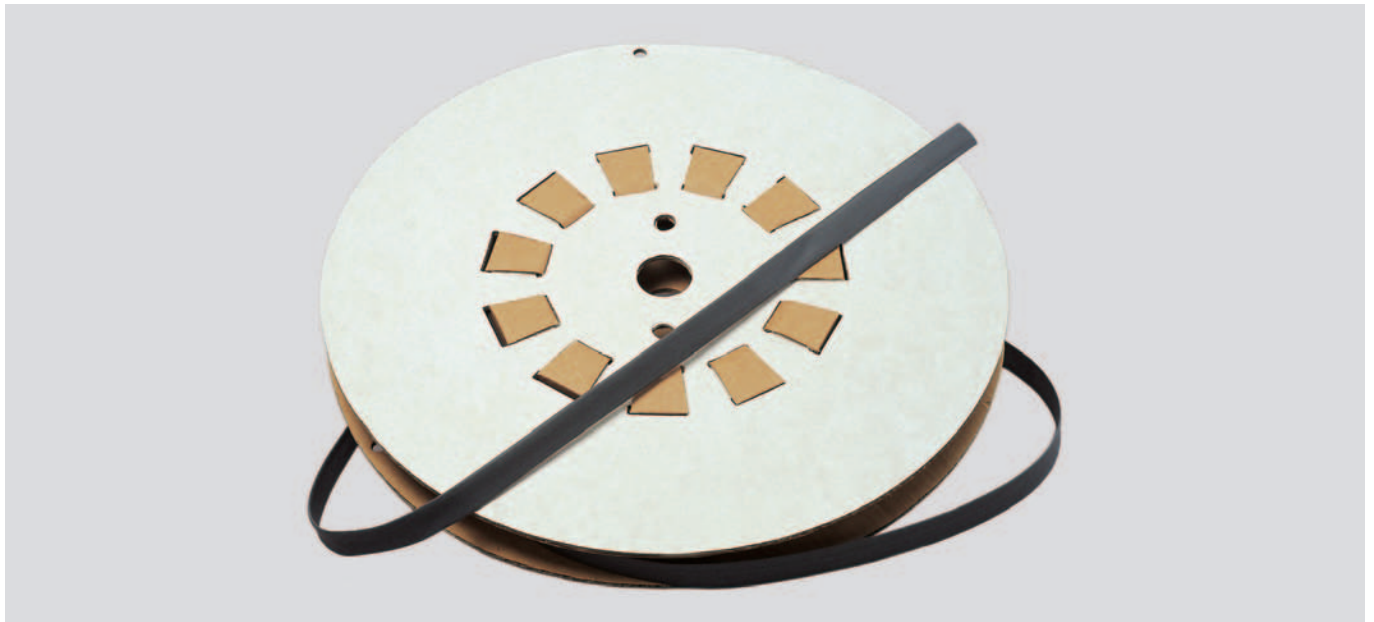
6=brown (price and item on request)

coloured

Part No. Roll	Inner Ø before shrinkage mm	Wall thickness mm	Inner Ø after shrinkage mm	Content m	Unit	net EUR/100 metres at acceptance of		
						up to 100	101 - 500	501 - 1000
9241x	1,2	0,4	0,6	150,0	-	o. r.	o. r.	o. r.
9242x	1,6	0,4	0,8	150,0	-	o. r.	o. r.	o. r.
9243x	2,4	0,5	1,2	150,0	-	o. r.	o. r.	o. r.
9244x	3,2	0,5	1,6	150,0	-	o. r.	o. r.	o. r.
9245x	4,8	0,5	2,4	75,0	-	o. r.	o. r.	o. r.
9246x	6,4	0,6	3,2	75,0	-	o. r.	o. r.	o. r.
9247x	9,5	0,6	4,7	75,0	-	o. r.	o. r.	o. r.
9248x	12,7	0,6	6,4	50,0	-	o. r.	o. r.	o. r.
9249x	19,1	0,8	9,5	30,0	-	o. r.	o. r.	o. r.
9250x	25,4	0,9	12,7	30,0	-	o. r.	o. r.	o. r.
9251x	38,1	1,0	19,0	30,0	-	o. r.	o. r.	o. r.

o. r. = on request

Shrink-on tube SPRO-rolls



SPRO rolls

Polyolefine shrunk tube for repairing insulation and sealing electrical components.

Application

Plant and machine construction Robot construction Automation technology Vehicle construction and shipbuilding Rail technology Installation technology Control cabinet construction

Material

PO (Polyolefine)

self-extinguishing

Colour: Green-yellow

Technical data

Temperature range: -55°C to +135°C

Shrinking temperature: +100°C

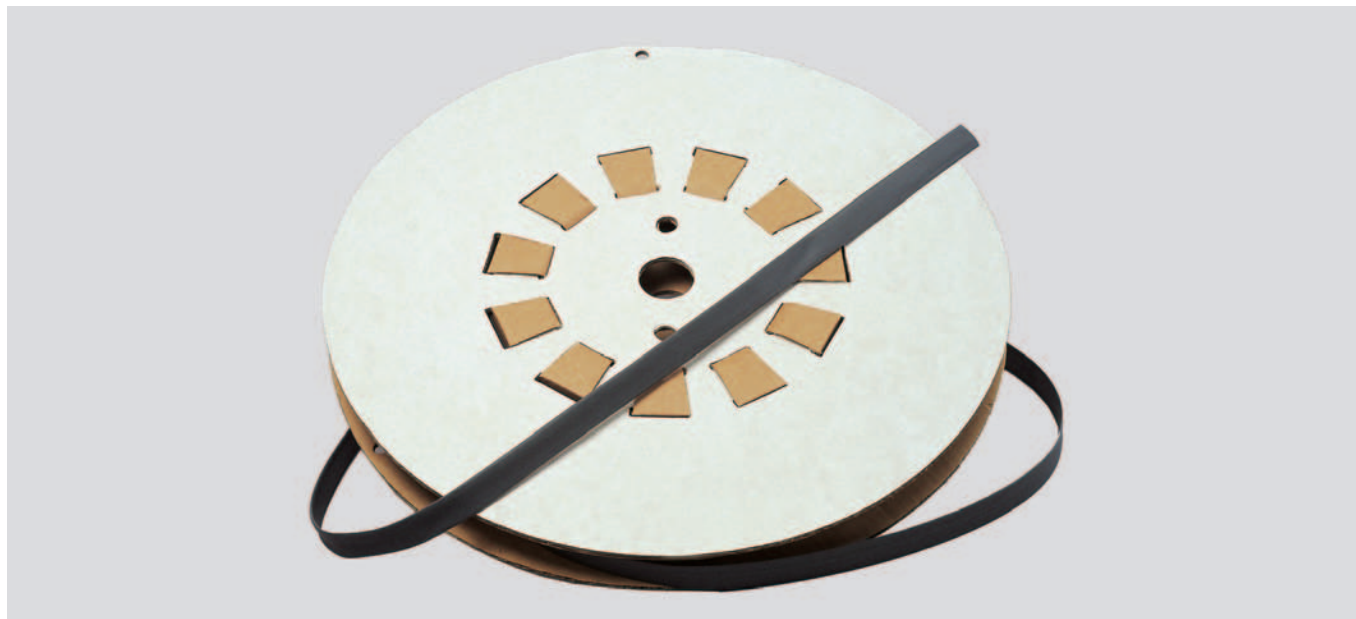
Shrinking rate: 2:1

green/yellow

Part No. Roll	Inner Ø before shrinkage mm	Wall thickness mm	Inner Ø after shrinkage mm	Content m	Unit	net EUR/100 metres at acceptance of		
						up to 100	101 - 500	501 - 1000
92435	2,4	0,5	1,2	150,0	-	o. r.	o. r.	o. r.
92445	3,2	0,5	1,6	150,0	-	o. r.	o. r.	o. r.
92455	4,8	0,5	2,4	75,0	-	o. r.	o. r.	o. r.
92465	6,4	0,6	3,2	50	-	o. r.	o. r.	o. r.
92475	9,5	0,6	4,7	30	-	o. r.	o. r.	o. r.
92485	12,7	0,6	6,4	75	-	o. r.	o. r.	o. r.
92495	19,1	0,8	9,5	75	-	o. r.	o. r.	o. r.
92505	25,4	0,9	12,7	30	-	o. r.	o. r.	o. r.
92515	38,1	1,0	19,0	25,0	-	o. r.	o. r.	o. r.
92425	50,8	1,0	25,4	25,0	-	o. r.	o. r.	o. r.

o. r. = on request

Shrink-on tube HFS



HFS rolls

Halogen-free shrunk tube for repairing insulation and sealing electrical components. Used in machine and plant construction, installation technology, control cabinet construction, automation technology.

Material

PO (Polyolefine)

Colour: black

Technical data

Temperature range: -55°C to +105°C

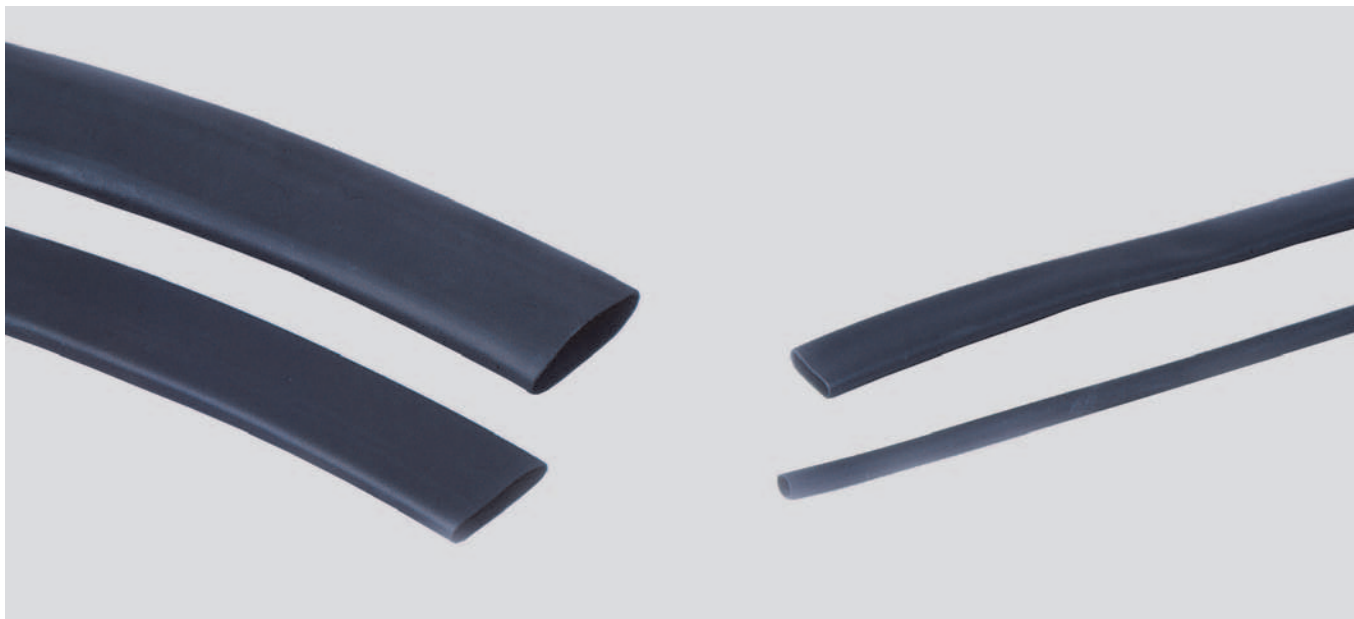
Shrinking temperature: +120°C

Shrinking rate: 2:1

Part No.	Inner Ø before shrinkage mm	Wall thickness mm	Inner Ø after shrinkage mm	Content m	Unit	net EUR/100 metres at acceptance of		
						up to 100	101 - 500	501 - 1000
99550	1,2	0,45	0,6	150,0	-	o. r.	o. r.	o. r.
99551	1,6	0,45	0,8	150,0	-	o. r.	o. r.	o. r.
99552	2,4	0,51	1,2	150,0	-	o. r.	o. r.	o. r.
99553	3,2	0,51	1,6	150,0	-	o. r.	o. r.	o. r.
99554	4,8	0,51	2,4	75,0	-	o. r.	o. r.	o. r.
99555	6,4	0,64	3,2	75,0	-	o. r.	o. r.	o. r.
99556	9,5	0,64	4,7	75,0	-	o. r.	o. r.	o. r.
99557	12,7	0,64	6,4	50,0	-	o. r.	o. r.	o. r.
99558	16,0	0,64	8,0	50,0	-	o. r.	o. r.	o. r.
99559	19,0	0,76	9,5	30,0	-	o. r.	o. r.	o. r.
99560	25,4	0,89	12,7	30,0	-	o. r.	o. r.	o. r.
99561	32,0	0,89	16,0	30,0	-	o. r.	o. r.	o. r.
99562	38,1	1,02	19,0	30,0	-	o. r.	o. r.	o. r.
99563	50,8	1,14	25,4	30,0	-	o. r.	o. r.	o. r.

o. r. = on request

Shrink-on tube SK (thin-walled with inner adhesive)



SK

Polyolefine shrunk tube with internal adhesive for repairing insulation and sealing electrical components.

Application

Plant and machine construction Robot construction Automation technology Vehicle construction and shipbuilding Installation technology Control cabinet construction

Material

PO (Polyolefine) with internal adhesive

flame-retardent

Colour: black

Note

Form of shipment:
Box

Technical data

Temperature range: -55°C to +125°C

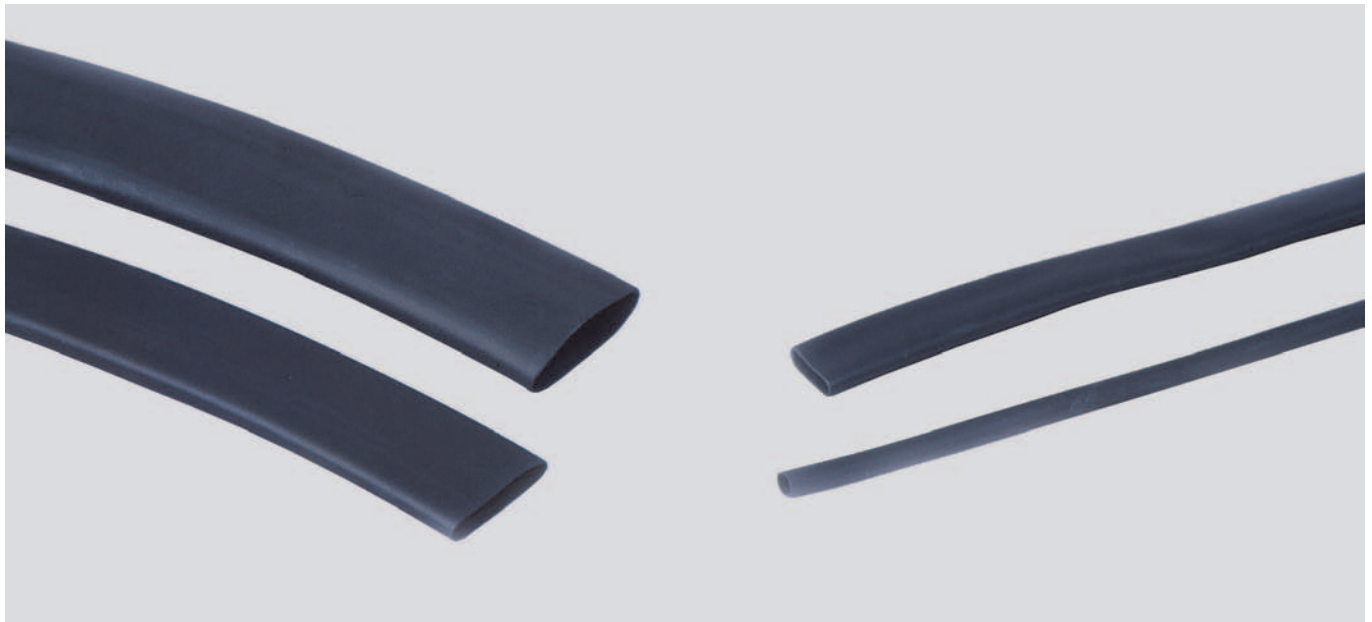
Shrinking temperature: +110°C

Shrinking rate: 0,1256944444444444

Part No.	Inner Ø before shrinkage mm	Wall thickness mm	Inner Ø after shrinkage mm	Content m	Unit	net EUR/item at acceptance of		
						up to 5	6 - 10	11 - 20
98258	3,0	1,0	1,0	5,0	1	o. r.	o. r.	o. r.
98259	6,0	1,1	2,0	3,5	1	o. r.	o. r.	o. r.
98260	9,0	1,3	3,0	3,0	1	o. r.	o. r.	o. r.
98261	12,0	1,5	4,0	2,5	1	o. r.	o. r.	o. r.
98262	19,0	2,0	6,0	2,0	1	o. r.	o. r.	o. r.
98263	24,0	2,5	8,0	1,5	1	o. r.	o. r.	o. r.

o. r. = on request

Shrink-on tube SK-M (middle walled with inner adhesive)



SK-M

Polyolefine shrunk tube with internal adhesive for repairing insulation and sealing electrical components.

Application

Plant and machine construction Robot construction Automation technology Vehicle construction and shipbuilding Installation technology Control cabinet construction

Material

PO (Polyolefine) with internal adhesive

Colour: black

Note

Form of shipment:
1.2 m rods

Technical data

Temperature range: -55°C to +110°C

Shrinking temperature: +120°C

Part No.	Inner Ø before shrinkage mm	Wall thickness mm	Inner Ø after shrinkage mm	Content	Unit	net EUR/100 items at acceptance of		
						up to 5	6 - 10	11 - 20
99788	10,2	2,0	3,8	rods of 1,2m	1	o. r.	o. r.	o. r.
99789	19,0	2,0	5,6	rods of 1,2m	1	o. r.	o. r.	o. r.
99790	28,0	2,0	10,2	rods of 1,2m	1	o. r.	o. r.	o. r.
99791	33,0	2,0	10,2	rods of 1,2m	1	o. r.	o. r.	o. r.
99792	38,0	2,0	12,7	rods of 1,2m	1	o. r.	o. r.	o. r.
99793	43,0	2,0	12,7	rods of 1,2m	1	o. r.	o. r.	o. r.
99794	52,0	2,0	19,0	rods of 1,2m	1	o. r.	o. r.	o. r.
99795	69,9	2,0	25,4	rods of 1,2m	1	o. r.	o. r.	o. r.
99796	89,0	2,4	30,0	rods of 1,2m	1	o. r.	o. r.	o. r.
99797	120,0	2,7	40,0	rods of 1,2m	1	o. r.	o. r.	o. r.
99798	152,0	2,8	48,0	rods of 1,2m	1	o. r.	o. r.	o. r.
99799	170,0	2,8	58,0	rods of 1,2m	1	o. r.	o. r.	o. r.
99678	228,6	3,0	77,0	rods of 1,2m	1	o. r.	o. r.	o. r.

o. r. = on request

End caps EKI (with inner adhesive)



EKI

End caps with internal adhesive protect cable ends from the ingress of water.

Properties

Weather-resistant

Material

Polyethylene

Colour: black

Technical data

Temperature range: -40°C to +70°C

Shrinking temperature: +130°C

Shrinking rate: 2:1

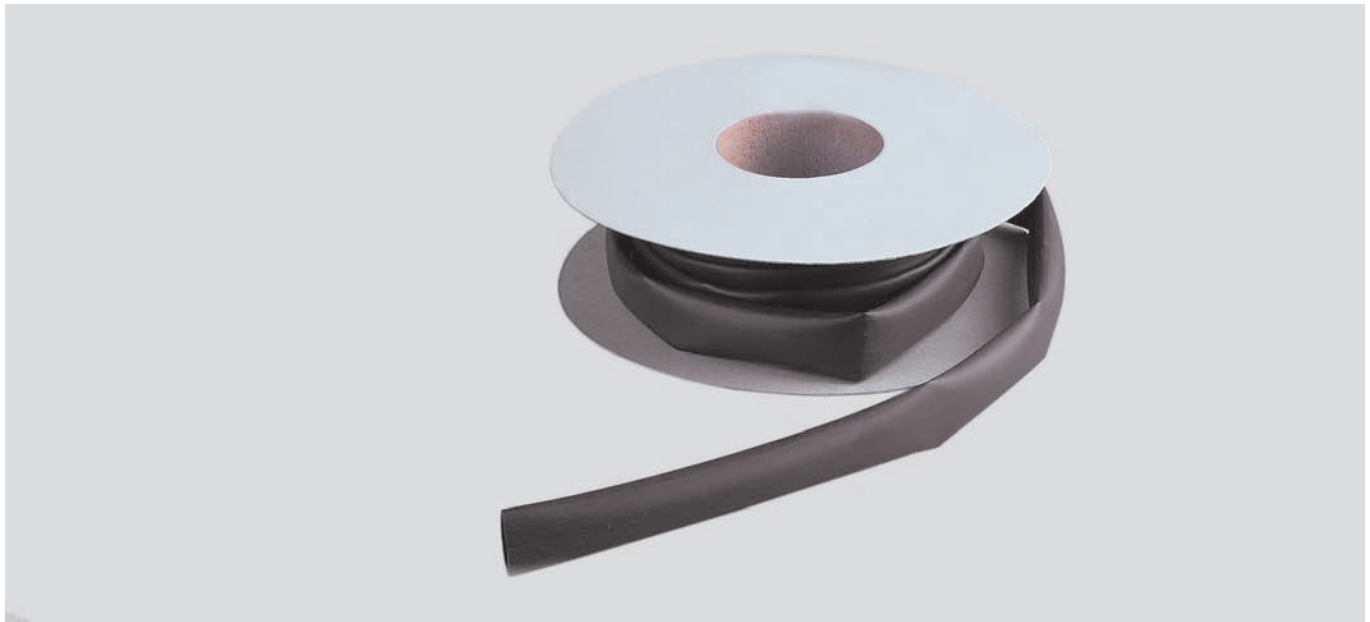
Application

Plant and machine construction Robot construction Automation technology Vehicle construction and shipbuilding Rail technology Installation technology Control cabinet construction

Part No.	Inner Ø before shrinkage mm	Length mm	Inner Ø after shrinkage mm	Unit	net EUR/100 items at acceptance of		
					up to 100	101 - 500	501 - 1000
97642	12,0	50	6,0	10,0	o. r.	o. r.	o. r.
97782	13,0	30	6,5	10,0	o. r.	o. r.	o. r.
98264	20,0	60	10,0	10,0	o. r.	o. r.	o. r.
97643	20,0	65	10,0	10,0	o. r.	o. r.	o. r.
97644	20,0	125	10,0	10,0	o. r.	o. r.	o. r.
97783	30,0	85	15,0	10,0	o. r.	o. r.	o. r.
97645	35,0	90	17,5	5,0	o. r.	o. r.	o. r.
97812	50,0	125	25,0	5,0	o. r.	o. r.	o. r.
97648	55,0	165	27,5	2,0	o. r.	o. r.	o. r.
97784	70,0	120	35,0	2,0	o. r.	o. r.	o. r.
97649	75,0	120	37,5	2,0	o. r.	o. r.	o. r.
97650	75,0	200	37,5	2,0	o. r.	o. r.	o. r.
98265	95,0	120	47,5	2,0	o. r.	o. r.	o. r.
97652	100,0	130	50,0	1,0	o. r.	o. r.	o. r.
97651	100,0	225	50,0	1,0	o. r.	o. r.	o. r.
97653	115,0	140	57,5	1,0	o. r.	o. r.	o. r.
98266	120,0	130	60,0	1,0	o. r.	o. r.	o. r.
97654	145,0	155	72,5	1,0	o. r.	o. r.	o. r.

o. r. = on request

Shrink-on tube SVRO (FPM)



SVRO

FPM shrunk tube to protect against aggressive media.

Properties

Weather, flame and chemical resistant

Application

Plant and machine construction Robot construction Automation technology Vehicle construction and shipbuilding Installation technology Control cabinet construction

Material

FPM

flame-retardent

Colour: black

Note

MIL-I-23053

Technical data

Temperature range: -55°C to +220°C

Shrinking temperature: +180°C

Shrinking rate: 2:1

Part No.	Inner Ø before shrinkage mm	Length mm	Inner Ø after shrinkage mm	Unit	net EUR/100 metres at acceptance of		
					up to 100	101 - 500	501 - 1000
96796	3,2	-	1,6	50,0	o. r.	o. r.	o. r.
97385	4,8	-	2,4	50,0	o. r.	o. r.	o. r.
97774	6,4	-	3,2	50,0	o. r.	o. r.	o. r.
91165	9,5	-	4,8	50,0	o. r.	o. r.	o. r.
91166	12,7	-	6,4	30,0	o. r.	o. r.	o. r.
93690	19,1	-	9,5	30,0	o. r.	o. r.	o. r.
93691	25,4	-	12,7	30,0	o. r.	o. r.	o. r.
93692	38,1	-	19,1	15,0	o. r.	o. r.	o. r.
93695	50,8	-	25,4	15,0	o. r.	o. r.	o. r.

o. r. = on request