

turbo

DIETZEL
UNIVOLT

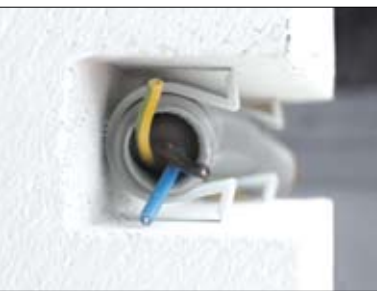
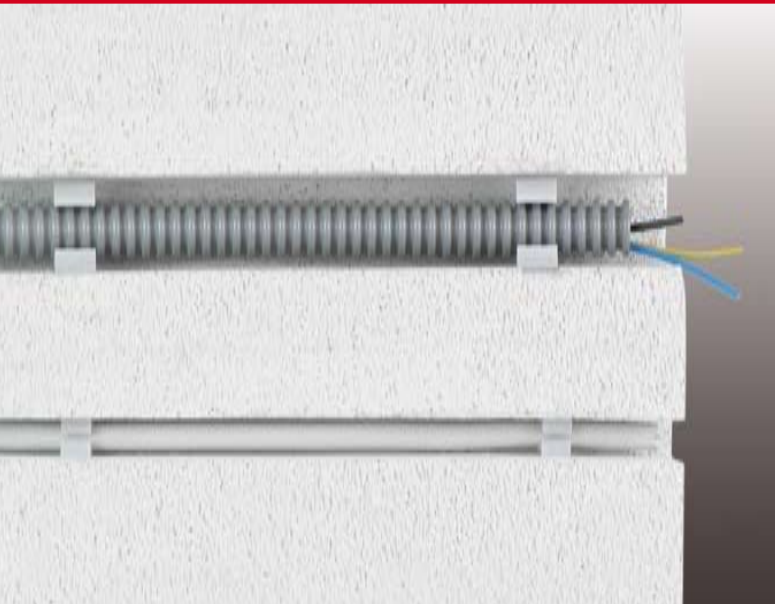
Installationssysteme für die Elektrotechnik

DOS-Turbo (Dietzel-oMEGA-Mauernutschelle)

Rohr verlegen ohne Nageln und Gipsen.



DOS-Turbo - einfach und schnell



Befestigungstechnik in gefrästen Mauernuten

Die DOS-Turbo Mauernutschelle erspart durch innovative Technik das Festnageln und Eingipsen des Elektrorohres bei der Unterputzverlegung in Nuten. Besonders in extrem hartem oder sprödem Mauerwerk entfällt das zeitaufwändige und schwierige Nageln zur Befestigung der Rohre. Auch in größeren Hohlräumen wie beim Proton Hohlziegel ist durch die Verspreizung der Schelle eine sichere Verlegung möglich.

Die abgeschrägten Krallen ermöglichen ein leichtes Einführen der Schelle in die Mauernut, stemmen sich dann aber seitlich gegen die Flanken der Nut und verhindern so ein Herausrutschen auch gegen Zugkräfte.

Zeitersparnis: bis zu 60%

So einfach geht's:

- Steg in der gewünschten Breite und Tiefe aus der Mauer fräsen (s. Tabelle)
- DOS-Turbo Mauernuttschelle auf das Rohr stecken
- beides gemeinsam in die Nut einclippen
- **fertig**

Anwendung:

für Rohr-Dim./Kabel	DOS	Fräsbreite [mm]	Frästiefe [mm]
Rohr/Kabel Ø 5 mm bis 8 mm	DOS-Turbo 5-12 HG	12	20-25
Rohr/Kabel Ø 8 mm bis 12 mm	DOS-Turbo 5-12 HG	14	20-25
Rohr 16 mm	DOS-Turbo 16-25 HG	20	30-35
Rohr 20 mm	DOS-Turbo 16-25 HG	25	30-35
Rohr 25 mm	DOS-Turbo 16-25 HG	35	30-35

DOS-Turbo, oMEGA-Mauernuttschelle; halogenfrei, hellgrau (RAL 7035), in Kartons zu 100 St. bzw. 400 St.



Material	Temp.
PP	-25°C / +90°C

Art.Bez./Dim.	KoGr	Verp. kl. [St.]	Verp. gr. [St.]	Art. Nr.	Preis EUR per 100
DOS-Turbo 5-12 HG	8	400	16.000	085 208	18,00
DOS-Turbo 16-25 HG	8	100	3.200	085 209	23,00

Dietzel GmbH

1111 Wien, 1. Haidequerstraße 3-5

DIETZEL UNIVOLT Products are available from:

MARYLAND METRICS

P.O. Box 261 Owings Mills, MD 21117 USA

phones: (410)358-3130 (800)638-1830

faxes: (410)358-3142 (800)872-9329

email: sales@mdmetric.com

web: <http://mdmetric.com>